

УТВЕРЖДАЮ:
Первый заместитель министра природных
ресурсов Забайкальского края

 В.В. Шрейдер
20 октября 2025 год

Акт
лесопатологического обследования № 2025-20-171

лесных насаждений Сретенского лесничества
Забайкальского края (субъект Российской Федерации)

Способ лесопатологического обследования: 1. Визуальный

☐

2. Инструментальный

☒

Место проведения

Участковое лесничество	Урочище (дача)	Квартал	Выдел	Площадь выдела, га	Лесопатол огический выдел	Площадь лесопатоло- гического выдела, га
Сретенское	-	27	9	5,0	9(1)	0,7
Сретенское	-	27	15	6,0	15(1)	0,1
Сретенское	-	27	16	4,0	16(1)	1,2

Лесопатологическое обследование проведено на общей площади 2,0га.

Кадастровый номер участка: _____
(для участков, предоставленных в постоянное(бессрочное) пользование, аренду)

Документ о праве пользования:

(тип документа о праве пользования, дата, номер, вид разрешенного использования лесов)

2. Инструментальное (детальное) обследование лесных насаждений.
(раздел включается в акт, в случае проведения лесопатологического
обследования инструментальным способом)

2.1. Лесничество Сретенское Участковое лесничество Сретенское

Урочище (дача) - _____ Квартал 27 Выдел 9 Лесопатологический выдел 9 (1)

Наличие ограничений или особенностей участка, влияющих на назначение СОМ:

Существует угроза возникновения высокой пожарной опасности в лесах

(отметка о наличии ООПТ, ОЗУ, водоохраной зоны, радиоактивного загрязнения лесов, угрозы возникновения очагов вредных организмов или пожарной опасности в лесах).

2.2. Фактическая таксационная характеристика лесного насаждения
соответствует (не соответствует) таксационному описанию (нужное подчеркнуть).

Причины несоответствия: давность лесоустройства 1986г, повреждение насаждения
верховым пожаром 1-3 летней давности.

Ведомость насаждений с выявленными несоответствиями таксационным описаниям
приведена в приложении 1 к Акту.

2.3. Состояние насаждений:

с нарушенной устойчивостью (средневзвешенная категория состояния $\geq 1,51 \leq 4,50$) ☐

с утраченной устойчивостью (средневзвешенная категория состояния $\geq 4,51$) ☒

устойчивое (средневзвешенная категория состояния $< 1,50$) ☐

2.4. Причины ослабления, повреждения, средневзвешенная категория состояния
насаждения: верховой пожар 1-3 летней давности (856). Кср.нас.=4,62

2.4.1. Заселено (отработано) стволовыми вредителями:

Вид вредителя	Порода	Встречаемость заселенных деревьев, % от запаса породы	Встречаемость отработанных деревьев, % от запаса породы	Степень заселения лесного насаждения (слабая, средняя, сильная)
1	2	3	4	5
-	-	-	-	-

2.4.2. Повреждено огнем:

Вид пожара	Порода	Состояние корневых лап		Состояние корневой шейки		Высушивание луба		Обугленность древесины более 1/3 высоты ствола	
		процент повреж- денных огнем корней	процент деревьев с данным поврежде- нием	Обугленность древесины корневой шейки по окружности (1/4; 2/4; 3/4; более 3/4)	процент деревьев с данным поврежд- ением	по окружн- ости (1/4; 2/4; 3/4; более 3/4)	процент деревьев с данным поврежд- ением	по окружн- ости ствола (менее 1/2; более 1/2)	процент деревьев с данным поврежд- ением
1	2	3	4	5	6	7	8	9	10
верховой пожар 1-3 летней давности	С	-	-	более 3/4	87	более 3/4	87	более 1/2	87
	Б	-	-	более 3/4	51	более 3/4	51	более 1/2	51

2.4.3. Поражено болезнями:

Болезнь/возбудитель	Порода	Встречаемость, % от запаса насаждения	Степень поражения лесного насаждения (слабая, средняя, сильная)
1	2	3	4
-	-	-	-

2.5. Выборке подлежит 85 % деревьев (указывается общий % запаса деревьев, подлежащий рубке, от общего запаса насаждения), в том числе:

без признаков ослабления ___% (причины назначения _____);

ослабленных ___% (причины назначения _____);

сильно ослабленных ___% (причины назначения _____);

усыхающих 9 % (причины назначения Пункт 42 приказа Минприроды и экологии

РФ от 09.11.2020г. №912 «Об утверждении правил осуществления мероприятий по предупреждению распространения вредных организмов»);

свежего сухостоя 75 %;

свежего ветровала ___%;

свежего бурелома ___%;

старого сухостоя ___%;

старого ветровала ___%;

старого бурелома 1 %;

2.6. Полнота лесного насаждения после уборки деревьев, подлежащих рубке, составит 0,1.

Критическая полнота для данной категории лесных насаждений и преобладающей породы составляет 0,3.

2.1. Лесничество Сретенское Участковое лесничество Сретенское

Урочище (дача) - _____ Квартал 27 Выдел 15 Лесопатологический выдел 15 (1)

Наличие ограничений или особенностей участка, влияющих на назначение СОМ:

Существует угроза возникновения высокой пожарной опасности в лесах

(отметка о наличии ООПТ, ОЗУ, водоохраной зоны, радиоактивного загрязнения лесов, угрозы возникновения очагов вредных организмов или пожарной опасности в лесах).

2.2. Фактическая таксационная характеристика лесного насаждения соответствует (не соответствует) таксационному описанию (нужное подчеркнуть).

Причины несоответствия: давность лесоустройства 1986г, повреждение насаждения верховым пожаром 1-3 летней давности.

Ведомость насаждений с выявленными несоответствиями таксационным описаниям приведена в приложении 1 к Акту.

2.3. Состояние насаждений:

с нарушенной устойчивостью (средневзвешенная категория состояния $\geq 1,51 \leq 4,50$)

☒

с утраченной устойчивостью (средневзвешенная категория состояния $\geq 4,51$)

☐

устойчивое (средневзвешенная категория состояния $< 1,50$)

☐

2.4. Причины ослабления, повреждения, средневзвешенная категория состояния насаждения: верховой пожар 1-3 летней давности (856). Кср.нас.=4,01.

2.4.1. Заселено (отработано) стволовыми вредителями:

Вид вредителя	Порода	Встречаемость заселенных деревьев, % от запаса породы	Встречаемость отработанных деревьев, % от запаса породы	Степень заселения лесного насаждения (слабая, средняя, сильная)
1	2	3	4	5
-	-	-	-	-

2.4.2. Повреждено огнем:

Вид пожара	Порода	Состояние корневых лап		Состояние корневой шейки		Высушивание луба		Обугленность древесины более 1/3 высоты ствола	
		процент повреж- денных огнем корней	процент деревьев с данным поврежде- нием	Обугленност ь древесины корневой шейки по окружности (1/4; 2/4; 3/4; более 3/4)	процент деревьев с данным поврежд ением	по окружн- ости (1/4; 2/4; 3/4; более 3/4)	процент деревьев с данным поврежд ением	по окружн- ости ствола (менее 1/2; более 1/2)	процент деревьев с данным повреж- дением
1	2	3	4	5	6	7	8	9	10
верховой пожар 1-3 летней давности	С			более 3/4	73	более 3/4	73	более 1/2	73

2.4.3. Поражено болезнями:

Болезнь/возбудитель	Порода	Встречаемость, % от запаса насаждения	Степень поражения лесного насаждения (слабая, средняя, сильная)
1	2	3	4
-	-	-	-

2.5. Выборке подлежит 73 % деревьев (указывается общий % запаса деревьев, подлежащий рубке, от общего запаса насаждения), в том числе:

без признаков ослабления _____ % (причины назначения _____);

ослабленных _____ % (причины назначения _____);

сильно ослабленных _____ % (причины назначения _____);

усыхающих 45 % (причины назначения Пункт 42 приказа Минприроды и экологии РФ от 09.11.2020г. №912 «Об утверждении правил осуществления мероприятий по предупреждению распространения вредных организмов»);

свежего сухостоя 22 %;

свежего ветровала _____ %;

свежего бурелома 6 %;

старого сухостоя _____ %;

старого ветровала _____ %;

старого бурелома _____ %;

2.6. Полнота лесного насаждения после уборки деревьев, подлежащих рубке, составит 0,1. Критическая полнота для данной категории лесных насаждений и преобладающей породы составляет 0,3.

2.1. Лесничество Сретенское Участковое лесничество Сретенское

Урочище (дача) - _____ Квартал 27 Выдел 16 Лесопатологический выдел 16 (1)

Наличие ограничений или особенностей участка, влияющих на назначение СОМ:

Существует угроза возникновения высокой пожарной опасности в лесах

(отметка о наличии ООПТ, ОЗУ, водоохраной зоны, радиоактивного загрязнения лесов, угрозы возникновения очагов вредных организмов или пожарной опасности в лесах).

2.2. Фактическая таксационная характеристика лесного насаждения соответствует (не соответствует) таксационному описанию (нужное подчеркнуть).

Причины несоответствия: давность лесоустройства 1986г, повреждение насаждения верховым пожаром 1-3 летней давности.

Ведомость насаждений с выявленными несоответствиями таксационным описаниям приведена в приложении 1 к Акту.

2.3. Состояние насаждений:

с нарушенной устойчивостью (средневзвешенная категория состояния $\geq 1,51 \leq 4,50$)

☒

с утраченной устойчивостью (средневзвешенная категория состояния $\geq 4,51$)

☐

устойчивое (средневзвешенная категория состояния $< 1,50$)

☐

2.4. Причины ослабления, повреждения, средневзвешенная категория состояния насаждения: верховой пожар 1-3 летней давности (856). Кср.нас.=4,30.

2.4.1. Заселено (отработано) стволовыми вредителями:

Вид вредителя	Порода	Встречаемость заселенных деревьев, % от запаса породы	Встречаемость отработанных деревьев, % от запаса породы	Степень заселения лесного насаждения (слабая, средняя, сильная)
1	2	3	4	5
-	-	-	-	-

2.4.2. Повреждено огнем:

Вид пожара	Порода	Состояние корневых лап		Состояние корневой шейки		Высушивание луба		Обугленность древесины более 1/3 высоты ствола	
		процент поврежденных огнем корней	процент деревьев с данным повреждением	Обугленность древесины корневой шейки по окружности (1/4; 2/4; 3/4; более 3/4)	процент деревьев с данным повреждением	по окружности (1/4; 2/4; 3/4; более 3/4)	процент деревьев с данным повреждением	по окружности ствола (менее 1/2; более 1/2)	процент деревьев с данным повреждением
1	2	3	4	5	6	7	8	9	10
верховой пожар 1-3 летней давности	С			более 3/4	83	более 3/4	83	более 1/2	83
	Б			более 3/4	80	более 3/4	80	более 1/2	80

2.4.3. Поражено болезнями:

Болезнь/возбудитель	Порода	Встречаемость, % от запаса насаждения	Степень поражения лесного насаждения (слабая, средняя, сильная)
1	2	3	4
-	-	-	-

2.5. Выборке подлежит 83 % деревьев (указывается общий % запаса деревьев, подлежащий рубке, от общего запаса насаждения), в том числе:

без признаков ослабления ___% (причины назначения _____);

ослабленных ___% (причины назначения _____);

сильно ослабленных ___% (причины назначения _____);

усыхающих 35 % (причины назначения Пункт 42 приказа Минприроды и экологии РФ от 09.11.2020г. №912 «Об утверждении правил осуществления мероприятий по предупреждению распространения вредных организмов»);

свежего сухостоя 47 %;

свежего ветровала ___%;

свежего бурелома ___%;

старого сухостоя 1 %;

старого ветровала ___%;

старого бурелома ___%;

2.6. Полнота лесного насаждения после уборки деревьев, подлежащих рубке, составит 0,1
Критическая полнота для данной категории лесных насаждений и преобладающей породы составляет 0,3.

ЗАКЛЮЧЕНИЕ к инструментальному обследованию участка.

С целью предотвращения негативных процессов, снижения ущерба от их воздействия, назначено:

Квартал 27 выдел 9, лесопатологический выдел 9(1): по результатам ЛПО установлено, что фактическая таксационная характеристика лесного участка не соответствует таксационному описанию. Причина несоответствия: давность лесоустройства, повреждение насаждения вследствие верхового пожара 1-3 летней давности.

Средневзвешенная категория состояния насаждения- 4,62; Средневзвешенная категория состояния по породам: Сосна- 4,62; Береза-3,92

Оценка биологической устойчивости насаждения – погибшее лесное насаждение. Остаточная полнота насаждения после рубки снижается ниже минимальных значений.

Назначаем сплошную санитарную рубку.

Квартал 27 выдел 15, лесопатологический выдел 15(1): по результатам ЛПО установлено, что фактическая таксационная характеристика лесного участка не соответствует таксационному описанию. Причина несоответствия: давность лесоустройства, повреждение насаждения вследствие верхового пожара текущего года.

Средневзвешенная категория состояния насаждения- 4,01; Средневзвешенная категория состояния по породам: Сосна- 4,01.

Оценка биологической устойчивости насаждения – усыхающее лесное насаждение. Остаточная полнота насаждения после рубки снижается ниже минимальных значений.

Назначаем сплошную санитарную рубку.

Квартал 27 выдел 16, лесопатологический выдел 16(1): по результатам ЛПО установлено, что фактическая таксационная характеристика лесного участка не соответствует таксационному описанию. Причина несоответствия: давность лесоустройства, повреждение насаждения вследствие верхового пожара текущего года.

Средневзвешенная категория состояния насаждения- 4,30; Средневзвешенная категория состояния по породам: Сосна- 4,30; Береза – 4,60.

Оценка биологической устойчивости насаждения – усыхающее лесное насаждение. Остаточная полнота насаждения после рубки снижается ниже минимальных значений.

Назначаем сплошную санитарную рубку.

Участковое лесничество	Урочище (дача)	Квартал	Выдел	Площадь выдела, га.	Лесопатологический выдел	Площадь лесопатологического выдела, га.	Вид мероприятия	Площадь мероприятия, га.	Породы	Доля выбираемой древесины по запасу, %	Рекомендуемый срок проведения мероприятия
1	2	3	4	5	6	7	8	9	10	11	12
Сретенское	-	27	9	5,0	9(1)	0,7	ССР	0,7	С	87	16.07.2027г
									Б	51	

Сретенское	-	27	15	6,0	15(1)	0,1	ССР	0,1	С	73	16.07.2027г
Сретенское	-	27	16	4,0	16(1)	1,2	ССР	1,2	С	83	16.07.2027г
									Б	80	

Ведомость временной пробной площади и абрис участка прилагаются (приложение 2 и 3 к Акту).

РЕКОМЕНДАЦИИ по проведению мероприятий, не относящихся к мероприятиям по предупреждению распространения вредных организмов. Меры лесовосстановления.

Дата проведения ЛПО: 17.07.2025 г.

Дата составления документа: 12.08.2025 г.

Исполнитель работ по проведению лесопатологического обследования:

Фамилия, имя и отчество (при наличии) Наквасина Надежда Ильинична

Организация КГСАУ «Забайкаллесхоз» Должность инженер

Подпись  Телефон 8(30246)22010

Ведомость участков леса с выявленными несоответствиями таксационным описаниям

Субъект Российской Федерации Забайкальский край Лесничество Сретенское
Участковое лесничество Сретенское Урочище (лесная дача) - _____.

Год проведения лесоустройства	Номер квартала	Номер выдела	Площадь выдела, га	Целевое назначение лесов	Категория защитных лесов	ОЗУ	Источник данных	Номер лесопатологичес кого выдела	Площадь лесопатологичес кого выдела, га	Таксационная характеристика										Заложено пробных площадей	
										состав	порода	возраст, лет	средняя высота,	средний диаметр,	тип леса	полнота	бонитет	запас, куб. м/га	количес т-во, шт.	Общая площадь, га	
1	2	3	4	5	6	7	8	9	10	11	12	13	14	15	16	17	18	19	20	21	
1986	27	9	5,0	защитные леса	зеленые зоны	-	ТО	х	х	прогалина	С				рт		4				
											Погибшее насаждение 10С+Б*	С* Б*	60* 65*	15* 16*	22* 20*	-	0*	-	92* 3*	-	0,7
											Единичные деревья 10С+Б*	С* Б*	60* 65*	15* 16*	22* 20*		0,1*		14* 2*		
1986	27	15	6,0	защитные леса	зеленые зоны	-	ТО	х	0,1	крутой склон											0,1
											Погибшее насаждение 10С*	С*	80*	15*	22*	-	0*	-	80*	-	
											Единичные деревья 10С*	С*	80*	15*	22*		0,1*		30*		

1986	27	16	4,0	защитные леса	зеленые зоны	ТО	х	х	прогалина	С				рт		4		
						Ф	16(1)	1,2	Погибшее насаждение 10С+Б*	С* Б*	70* 60*	16* 15*	24* 16*	-	0*		103* 4*	
									Единичные деревья 10С+Б*	С* Б*	70* 60*	16* 15*	24* 16*	-	0,1*	-	21* 1*	

Условные обозначения:
ТО - таксационные описания, Ф - фактическая характеристика лесного насаждения * - акт натурного обследования

Исполнитель работ по проведению лесопатологического обследования:
Фамилия, имя и отчество (при наличии) Наквасина Надежда Ильинична
Подпись 

ВРЕМЕННАЯ ПРОБНАЯ ПЛОЩАДЬ N 1

1.1. Субъект Российской Федерации Забайкальский край Лесничество Сретенское
Участковое лесничество Сретенское

Урочище (дача) _____ - _____.

Квартал 27 Выдел 9 Площадь выдела 5,0 га.

Лесопатологический выдел 9(1) Площадь лесопатологического выдела 0,7 га.

1.2. Метод перече́та:

сплошной, ленты пере́чета, круговые площадки постоянного радиуса,
реласкопические площадки (нужное подчеркнуть).

Количество лент/площадок - шт.

Размеры площадок (длина x ширина/радиус) - - _____.

Размер временной пробной площади: - га.

1.3. Фактическая таксационная характеристика насаждения:

Состав Погибшее насаждение 10С+Б*/единичные деревья 10С+Б * возраст 60 лет; тип леса -
полнота 0*/0,1*, бонитет - запас на га 95*/16*м³ возобновление отсутствует

1.4. Номер очага вредных организмов _____

Тип очага вредных организмов: эпизодический, хронический (нужное подчеркнуть).

Фаза развития очага вредных организмов: начальная, нарастания численности, собственно
вспышка, кризис (нужное подчеркнуть).

1.5. Причина ослабления, повреждения насаждения и время: верховой пожар 1-3 летней
давности (856).

Состояние насаждения: насаждение с утраченной устойчивостью

Средневзвешенная категория состояния насаждения: К ср.нас.=4,62 (погибшие лесные
насаждения).

1.6. Назначенные мероприятия: сплошная санитарная рубка, с оставлением жизнеспособных
деревьев.

Примечание: деревья 4 категории состояния с наличием обугленности древесины корневой шейки
не менее $\frac{3}{4}$ окружности ствола, назначены в рубку, на основании пункта 42 приказа Министерства
природных ресурсов и экологии РФ от 09.11.2020 г. № 912, в насаждении заложена пробная площадь
с раскопкой корневой шейки у 105 деревьев породы сосна.

Исполнитель работ по проведению лесопатологического обследования:

Фамилия, имя и отчество (при наличии) Наквасина Надежда Ильинична

Подпись 

Дата составления документа: 12.08.2025г

ВЕДОМОСТЬ ПЕРЕЧЕТА ДЕРЕВЬЕВ

(для сплошного, ленточного и перечета на круговых площадках постоянного радиуса)

Порода: Сосна средневзвешенная категория состояния 4,62

Порода: <u>Сосна среднерослая</u> категория состояния: <u>1, 2</u>	Количество деревьев по категориям состояния, шт.																Всего	
	1		2		3		4		5		5 (а, б, в)			5 (г, д, е)				
	Н	З	Н	З	Н	З	Н	З	Н	З	Н	З	О	Н	З	О	шт./ м³	в том числе подлежит рубке, %
Ступени толщины, см																		
1	2	3	4	5	6	7	8	9	10	11	12	13	14	15	16	17	18	19
8											4						4/0,09	100
12											15						15/0,93	100
16					4						37						41/5,33	90
20					1		7				66						74/16,28	99
24			2		5		8				69						84/28,56	92
28			2		4		4				26						36/17,28	83
32			1		5		1				2						9/5,85	33
36																		
40																		
44																		
48																		
Итого, шт.			5		19		20				219						263	
Итого, м³			2,29		7,61		6,83				57,59						74,32	87
Итого, % от запаса по породе			3		10		9				78						100	87

Причины назначения в рубку деревьев категорий состояния:

- _____
- _____
- _____

4 Пункт 42 приказа Минприроды и экологии РФ от 09.11.2020г. №912 «Об утверждении правил осуществления мероприятий по предупреждению распространения вредных организмов»

Порода: Береза средневзвешенная категория состояния 3,92

Ступени толщины, см	Количество деревьев по категориям состояния, шт.																Всего	
	1		2		3		4		5		5 (а, б, в)			5 (г, д, е)				
	Н	З	Н	З	Н	З	Н	З	Н	З	Н	З	О	Н	З	О	шт./ м³	в том числе подлежит рубке, %
	2	3	4	5	6	7	8	9	10	11	12	13	14	15	16	17		
1	2	3	4	5	6	7	8	9	10	11	12	13	14	15	16	17	18	19
8																		
12					3												3/0,19	
16					3												3/0,39	
20					2												2/0,44	
24			1		1						1						3/0,99	33
28											2			1			3/1,41	100
32																		
36																		
40																		
44																		
48																		
Итого, шт.			1		9						3			1			14	
Итого, м³			0,33		1,35						1,27			0,47			3,42	51
Итого, % от запаса по породе			10		39						37			14			100	51

Причины назначения в рубку деревьев категорий состояния:

1 _____

2 _____

3 _____

4 _____

По насаждению: **10С+Б** средневзвешенная категория состояния **4,62**

Ступени толщины, см	Количество деревьев по категориям состояния, шт.																Всего	
	1		2		3		4		5		5 (а, б, в)			5 (г, д, е)				
	Н	З	Н	З	Н	З	Н	З	Н	З	О	Н	З	О				
																	шт./м³	в том числе подлежи т рубке, %
1	2	3	4	5	6	7	8	9	10	11	12	13	14	15	16	17	18	19
8											4						4/0,09	100
12					3						15						18/1,12	83
16					7						37						44/5,72	84
20					3		7				66						76/16,72	96
24			3		6		8				69						87/29,55	90
28			2		4		4				28			1			39/18,69	85
32			1		5		1				2						9/5,85	33
36																		
40																		
44																		
48																		
Итого, шт.			6		28		20				221			1			277	
Итого, м³			2,62		8,96		6,83				58,53			0,47			87,10	85
Итого, % от запаса по породе			3		12		9				75			1			100	85

Условные обозначения:

Н - не заселено (не поражено, не повреждено),

З - заселено стволовыми вредителями (поражено болезнями, повреждено огнем),

О - отработано вредителями.

ВРЕМЕННАЯ ПРОБНАЯ ПЛОЩАДЬ N 2

1.1. Субъект Российской Федерации Забайкальский край Лесничество Сретенское
Участковое лесничество Сретенское

Урочище (дача) _____ - _____.

Квартал 27 Выдел 15 Площадь выдела 6,0 га.

Лесопатологический выдел 15(1) Площадь лесопатологического выдела 0,1 га.

1.2. Метод перече́та:

сплошной, ленты перече́та, круговые площадки постоянного радиуса,
реласкопические площадки (нужное подчеркнуть).

Количество лент/площадок _____ шт.

Размеры площадок (длина x ширина/радиус) _____ - _____.

Размер временной пробной площади: _____ га.

1.3. Фактическая таксационная характеристика насаждения:

Состав Погибшее насаждение 10С*/единичные деревья 10С * возраст 80 лет;

тип леса - полнота 0*, бонитет - запас на га 80*/30* м³ возобновление отсутствует

1.4. Номер очага вредных организмов _____

Тип очага вредных организмов: эпизодический, хронический (нужное подчеркнуть).

Фаза развития очага вредных организмов: начальная, нарастания численности, собственно вспышка, кризис (нужное подчеркнуть).

1.5. Причина ослабления, повреждения насаждения и время: верховой пожар 1-3 летней давности (856)

Состояние насаждения: насаждение с нарушенной устойчивостью


Средневзвешенная категория состояния насаждения: К ср.нас.=4,01 (усыхающие лесные насаждения).

1.6. Назначенные мероприятия: сплошная санитарная рубка, с оставлением жизнеспособных деревьев.

Примечание: деревья 4 категории состояния с наличием обугленности древесины корневой шейки не менее $\frac{3}{4}$ окружности ствола, назначены в рубку, на основании пункта 42 приказа Министерства природных ресурсов и экологии РФ от 09.11.2020 г. № 912, в насаждении заложена пробная площадь с раскопкой корневой шейки у 38 деревьев породы сосна.

Исполнитель работ по проведению лесопатологического обследования:

Фамилия, имя и отчество (при наличии) Наквасина Надежда Ильинична

Подпись 

Дата составления документа: 12.08.2025г

ВЕДОМОСТЬ ПЕРЕЧЕТА ДЕРЕВЬЕВ

(для сплошного, ленточного и перечета на круговых площадках постоянного радиуса)

Порода: Сосна средневзвешенная категория состояния 4,01

Ступени толщины, см	Количество деревьев по категориям состояния, шт.																Всего	
	1		2		3		4		5		5 (а, б, в)			5 (г, д, е)				
	Н	З	Н	З	Н	З	Н	З	Н	З	Н	З	О	Н	З	О		
																	шт./ м³	в том числе подлежит рубке, %
1	2	3	4	5	6	7	8	9	10	11	12	13	14	15	16	17	18	19
8											1						1/0,02	100
12							2										2/0,12	100
16							1				3						4/0,52	100
20							7				6						13/2,86	100
24					3		8				2						13/4,42	77
28					1		1										2/0,96	50
32					1						1						2/1,30	50
36					1												1/0,84	
40																		
44																		
Итого, шт.					6		19				13						38	
Итого, м³					2,99		4,99				3,06						11,05	73
Итого, % от запаса по породе					27		45				28						100	73

Причины назначения в рубку деревьев категорий состояния:

- _____
- _____
- _____

4 Пункт 42 приказа Минприроды и экологии РФ от 09.11.2020г. №912 «Об утверждении правил осуществления мероприятий по предупреждению распространения вредных организмов»

По насаждению: **10С** средневзвешенная категория состояния **4,01**

Ступени толщины, см	Количество деревьев по категориям состояния, шт.																Всего	
	1		2		3		4		5		5 (а, б, в)			5 (г, д, е)				
	Н	З	Н	З	Н	З	Н	З	Н	З	Н	З	О	Н	З	О		
																	шт./м³	в том числе подлежи т рубке, %
1	2	3	4	5	6	7	8	9	10	11	12	13	14	15	16	17	18	19
8											1						1/0,02	100
12							2										2/0,12	100
16							1				3						4/0,52	100
20							7				6						13/2,86	100
24					3		8				2						13/4,42	77
28					1		1										2/0,96	50
32					1						1						2/1,30	50
36					1												1/0,84	
40																		
44																		
48																		
Итого, шт.					6		19				13						38	
Итого, м³					2,99		4,99				3,06						11,05	73
Итого, % от запаса по насаждению					27		45				28						100	73

Условные обозначения:

Н - не заселено (не поражено, не повреждено),

З - заселено стволовыми вредителями (поражено болезнями, повреждено огнем),

О - отработано вредителями.

ВРЕМЕННАЯ ПРОБНАЯ ПЛОЩАДЬ N 3

1.1. Субъект Российской Федерации Забайкальский край Лесничество Сретенское
Участковое лесничество Сретенское

Урочище (дача) _____ - _____.

Квартал 27 Выдел 16 Площадь выдела 4,0 га.

Лесопатологический выдел 16(1) Площадь лесопатологического выдела 1,2 га.

1.2. Метод перече́та:

сплошной, ленты перече́та, круговые площадки постоянного радиуса,
реласкопические площадки (нужное подчеркнуть).

Количество лент/площадок - шт.

Размеры площадок (длина x ширина/радиус) -.

Размер временной пробной площади: - га.

1.3. Фактическая таксационная характеристика насаждения:

Состав Погибшее насаждение 10С+Б*/единичные деревья 10С+Б * возраст 70 лет; тип леса -
полнота 0*/0,1*, бонитет - запас на га 107*/22*м³ возобновление отсутствует

1.4. Номер очага вредных организмов _____

Тип очага вредных организмов: эпизодический, хронический (нужное подчеркнуть).

Фаза развития очага вредных организмов: начальная, нарастания численности, собственно
вспышка, кризис (нужное подчеркнуть).

1.5. Причина ослабления, повреждения насаждения и время: верховой пожар 1-3 летней
давности (856).

Состояние насаждения: насаждение с нарушенной устойчивостью

Средневзвешенная категория состояния насаждения: К ср.нас=4,30 (усыхающие лесные
насаждения).

1.6. Назначенные мероприятия: сплошная санитарная рубка, с оставлением жизнеспособных
деревьев.

Примечание: деревья 4 категории состояния с наличием обугленности древесины корневой шейки
не менее $\frac{3}{4}$ окружности ствола, назначены в рубку, на основании пункта 42 приказа Министерства
природных ресурсов и экологии РФ от 09.11.2020 г. № 912, в насаждении заложена пробная площадь
с раскопкой корневой шейки у 102 деревьев породы сосна.

Исполнитель работ по проведению лесопатологического обследования:

Фамилия, имя и отчество (при наличии) Наквасина Надежда Ильинична

Подпись 

Дата составления документа: 12.08.2025г

ВЕДОМОСТЬ ПЕРЕЧЕТА ДЕРЕВЬЕВ

(для сплошного, ленточного и перечета на круговых площадках постоянного радиуса)

Порода: Сосна средневзвешенная категория состояния 4,30

Ступени толщины, см	Количество деревьев по категориям состояния, шт.																Всего	
	1		2		3		4		5		5 (а, б, в)			5 (г, д, е)				
	Н	З	Н	З	Н	З	Н	З	Н	З	Н	З	О	Н	З	О	шт./ м³	в том числе подлежит рубке, %
	2	3	4	5	6	7	8	9	10	11	12	13	14	15	16	17		
1	2	3	4	5	6	7	8	9	10	11	12	13	14	15	16	17	18	19
8							2				8						10/0,22	100
12							3				13			2			18/1,12	100
16					3		6				28			3			40/5,20	93
20					8		23				38						69/15,18	88
24					11		27				42			2			82/27,88	87
28					10		34				32						76/36,48	87
32					14		21				23						58/37,70	76
36					4		8				6						18/15,12	78
40					2		2				4						8/8,56	75
44											1						1/1,30	100
48																		
Итого, шт.					52		12 6				195			7			380	
Итого, м³					25,29		54,08				68,19			1,19			148,76	83
Итого, % от запаса по породе					17		36				46			1			100	83

Причины назначения в рубку деревьев категорий состояния:

- 1 _____
- 2 _____
- 3 _____

4 Пункт 42 приказа Минприроды и экологии РФ от 09.11.2020г. №912 «Об утверждении правил осуществления мероприятий по предупреждению распространения вредных организмов»

Порода: Береза средневзвешенная категория состояния 4,60

Ступени толщины, см	Количество деревьев по категориям состояния, шт.																Всего	
	1		2		3		4		5		5 (а, б, в)			5 (г, д, е)				
	Н	З	Н	З	Н	З	Н	З	Н	З	Н	З	О	Н	З	О	шт./ м³	в том числе подлежит рубке, %
1	2	3	4	5	6	7	8	9	10	11	12	13	14	15	16	17	18	19
8											3						3/0,07	100
12					4						11						15/0,95	73
16					2						3						5/0,65	60
20					3						2						5/1,10	40
24											2						2/0,66	100
28											2						2/0,94	100
32											1						1/0,63	100
36											1						1/0,81	100
40																		
44																		
48																		
Итого, шт.					9						25						34	
Итого, м³					1,17						4,63						5,80	80
Итого, % от запаса по породе					20						80						100	80

Причины назначения в рубку деревьев категорий состояния:

- 1
- 2
- 3
- 4

По насаждению: **10С+Б** средневзвешенная категория состояния **4,30**

Ступени толщины, см	Количество деревьев по категориям состояния, шт.																Всего	
	1		2		3		4		5		5 (а, б, в)			5 (г, д, е)				
	Н	З	Н	З	Н	З	Н	З	Н	З	О	Н	З	О				
																	шт./м³	в том числе подлежи т рубке, %
1	2	3	4	5	6	7	8	9	10	11	12	13	14	15	16	17	18	19
8							2				11						13/0,29	85
12					4		3				24			2			33/2,06	88
16					5		6				31			3			45/5,85	89
20					11		23				40						74/16,28	85
24					11		27				44			2			84/28,54	87
28					10		34				34						78/37,42	87
32					14		21				24						59/38,33	76
36					4		8				7						19/15,93	79
40					2		2				4						8/8,56	75
44											1						1/1,30	100
48																		
Итого, шт.					61		12 6				220			7			414	
Итого, м³					26,46		54,08				72,82			1,19			154,56	83
Итого, % от запаса по породе					17		35				47			1			100	83

Условные обозначения:

Н - не заселено (не поражено, не повреждено),

З - заселено стволовыми вредителями (поражено болезнями, повреждено огнем),

О - отработано вредителями.

Абрис участка






Масштаб 1: 25000



Условные обозначения:

точка привязки: квартальный столб 28-29-31

лесопатологический выдел № 9(1) -	— —	
лесопатологический выдел № 15(1) -		
лесопатологический выдел № 16(1) -		

N квартала	N выдела	N лесопатологического выдела	Размеры ленты (круговой площадки) перече́та					Координаты начала, конца и поворотных точек лент перече́та/центров круговых площадок перече́та
			N ленты (площадки)	длина, м	ширина, м	радиус, м	площадь, га	
27	9	9(1)	сплошной перечет				0,7	
27	15	15(1)	сплошной перечет				0,1	
27	16	16(1)	сплошной перечет				1,2	

Пространственное размещение лесопатологических выделов
(включается в Акт при выделении лесопатологических выделов, для указания пространственного расположения поврежденных и погибших насаждений)

Квартал 27 выдел 9 лесопатологический выдел 9(1)

Номера точек	Координаты		Длина, м
1	2		3
0-1	52.20736	117.70559	1130
1-2	52.21749	117.70669	124
2-3	52.21818	117.70527	91
3-4	52.21836	117.70657	72
4-1	52.21784	117.70722	53

Квартал 27 выдел 15 лесопатологический выдел 15(1)

Номера точек	Координаты		Длина, м
1	2		3
0-1	52.20736	117.70559	1102
1-2	52.21722	117.70718	46
2-3	52.21749	117.70669	53
3-1	52.21784	117.70722	69

Квартал 27 выдел 16 лесопатологический выдел 16(1)

Номера точек	Координаты		Длина, м
1	2		3
0-1	52.20736	117.70559	1057
1-2	52.21673	117.70818	88
2-3	52.21722	117.70718	69
3-4	52.21784	117.70722	72
4-5	52.21763	117.70821	64
5-6	52.21820	117.70814	90
6-1	52.21787	117.70934	149

Исполнитель работ по проведению лесопатологического обследования:

Фамилия, имя и отчество (при наличии): Наквасина Надежда Ильинична

Подпись Накв

Дата составления документа 12.08.2025 года

Фототаблица № 1

Дата 17.07.2025 г.

Время 14:22:03

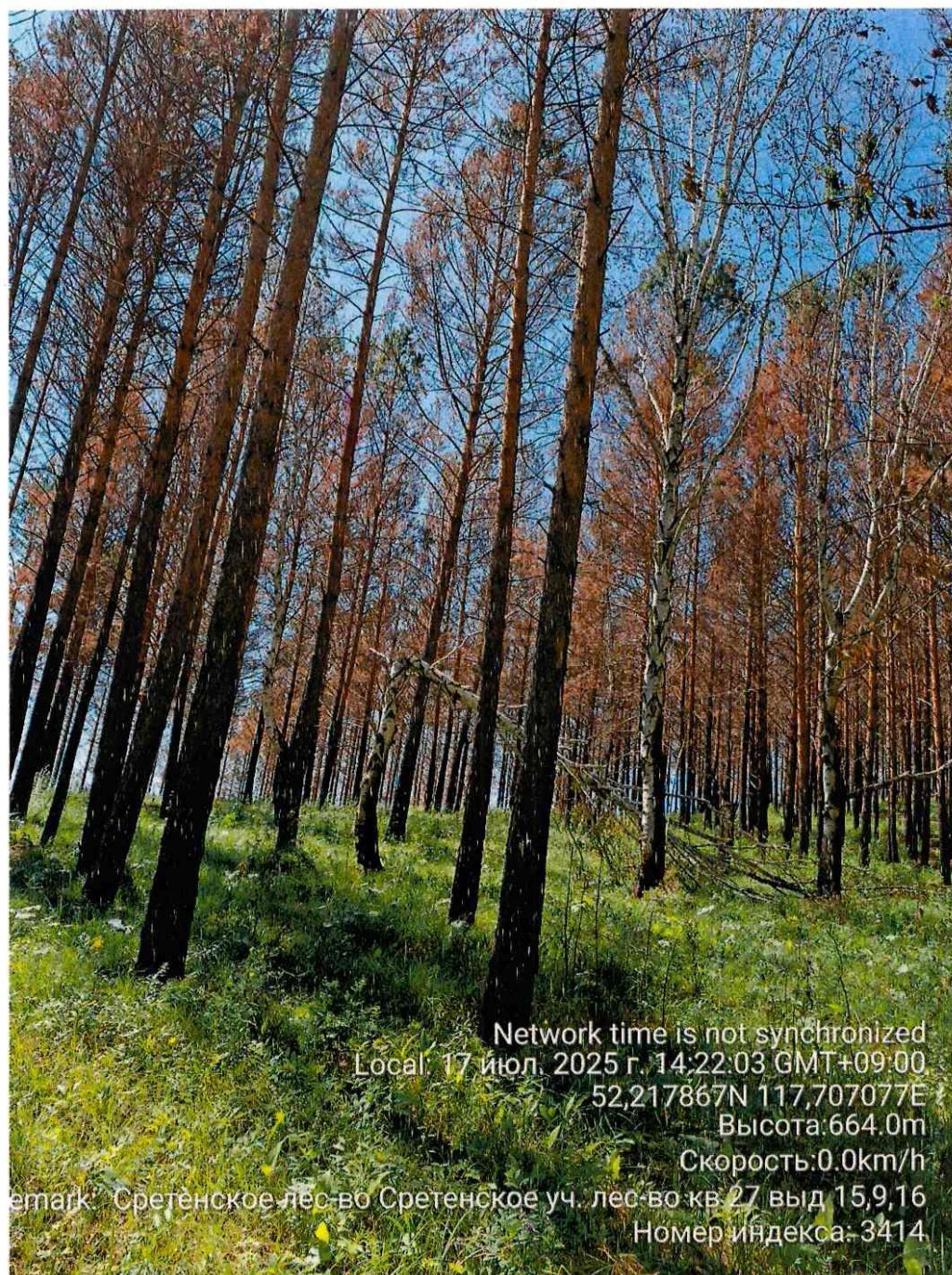
Широта 52. 217867

Долгота 117.707077

Место проведения ЛПО:

Сретенское лесничество Сретенское участковое лесничество квартал 27 выдел 9
лесопатологический выдел 9(1), площадь 0,7га.

Исполнитель: Наквасина Н.И. Подпись *Накву* Телефон 83024622010



Фототаблица № 2

Дата 17.07.2025 г.

Время 15:15:34

Широта 52. 217853

Долгота 117. 707146

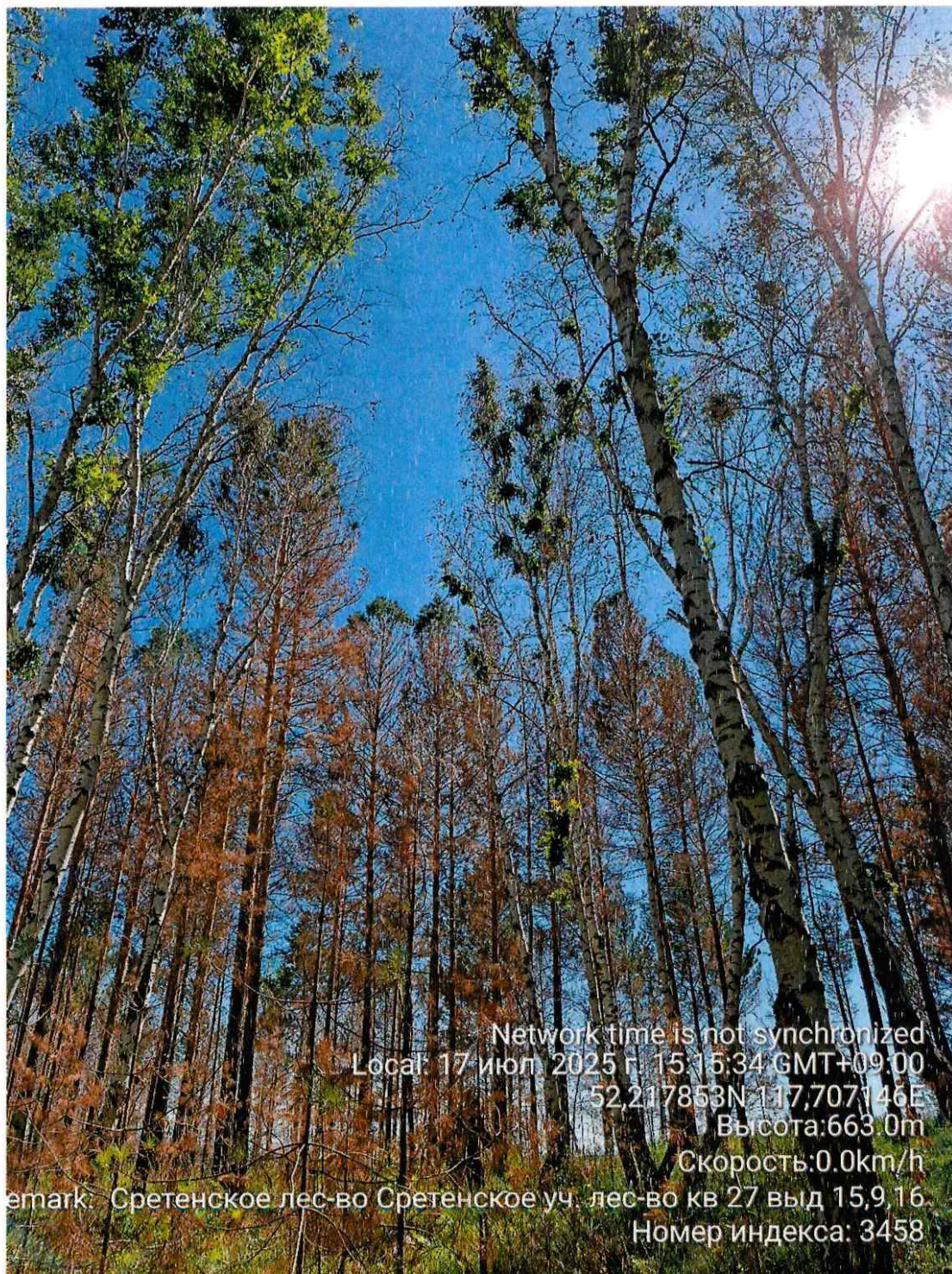
Место проведения ЛПО:

Сретенское лесничество Сретенское участковое лесничество квартал 27 выдел 9
лесапатологический выдел 9(1), площадь 0,7га.

Исполнитель: Наквасина Н.И. Подпись

Накву

Телефон 83024622010



Network time is not synchronized
Local: 17-июл 2025 г. 15:15:34 GMT+09:00

52,217853N 117,707146E

Высота: 663.0m

Скорость: 0.0km/h

emark: Сретенское лес-во Сретенское уч. лес-во кв 27 выд 15,9,16

Номер индекса: 3458

Фототаблица № 3

Дата 17.07.2025 г.

Время 15:41:20

Широта 52. 217748

Долгота 117. 706979

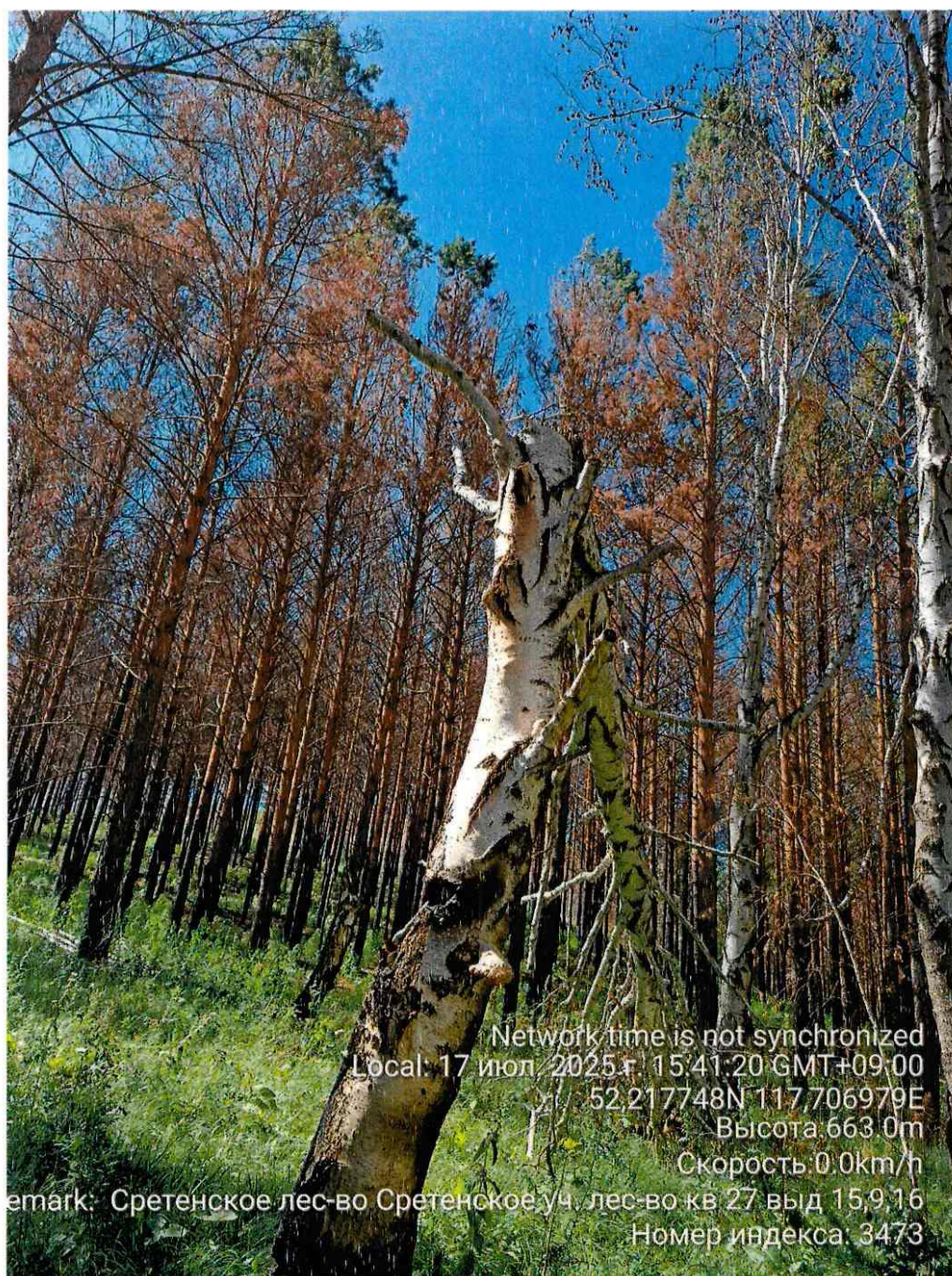
Место проведения ЛПО:

Сретенское лесничество Сретенское участковое лесничество квартал 27 выдел 9
лесопатологический выдел 9(1), площадь 0,7га.

Исполнитель: Наквасина Н.И. Подпись

Накву

Телефон 83024622010



Фототаблица № 4

Дата 17.07.2025 г.

Время 15:47:20

Широта 52. 217838

Долгота 117. 706963

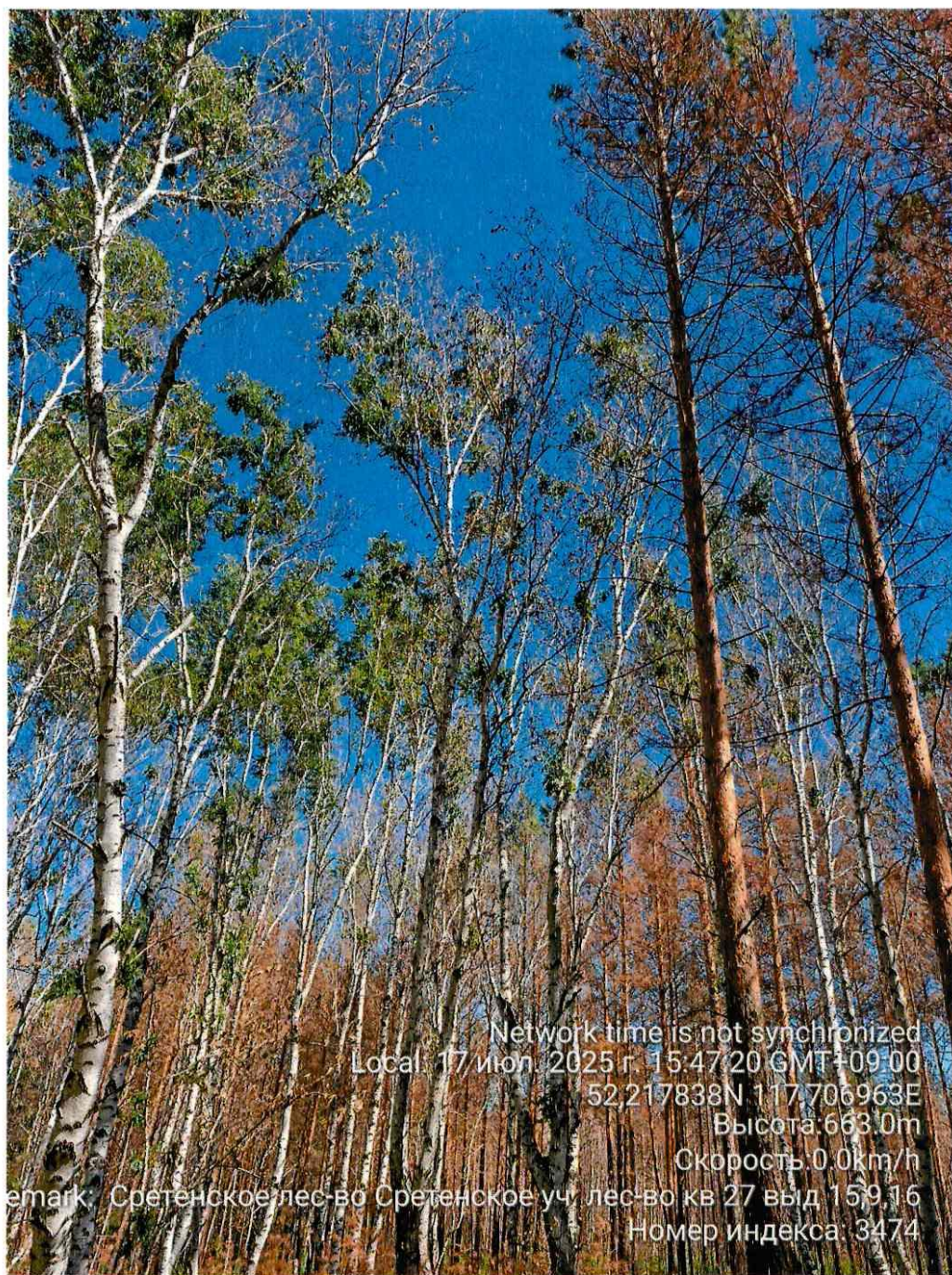
Место проведения ЛПО:

Сретенское лесничество Сретенское участковое лесничество квартал 27 выдел 9
лесопатологический выдел 9(1), площадь 0,7га.

Исполнитель: Наквасина Н.И. Подпись

Накву

Телефон 83024622010



Фототаблица № 5

Дата 17.07.2025 г.

Время 15:47:38

Широта 52. 217838

Долгота 117. 706963

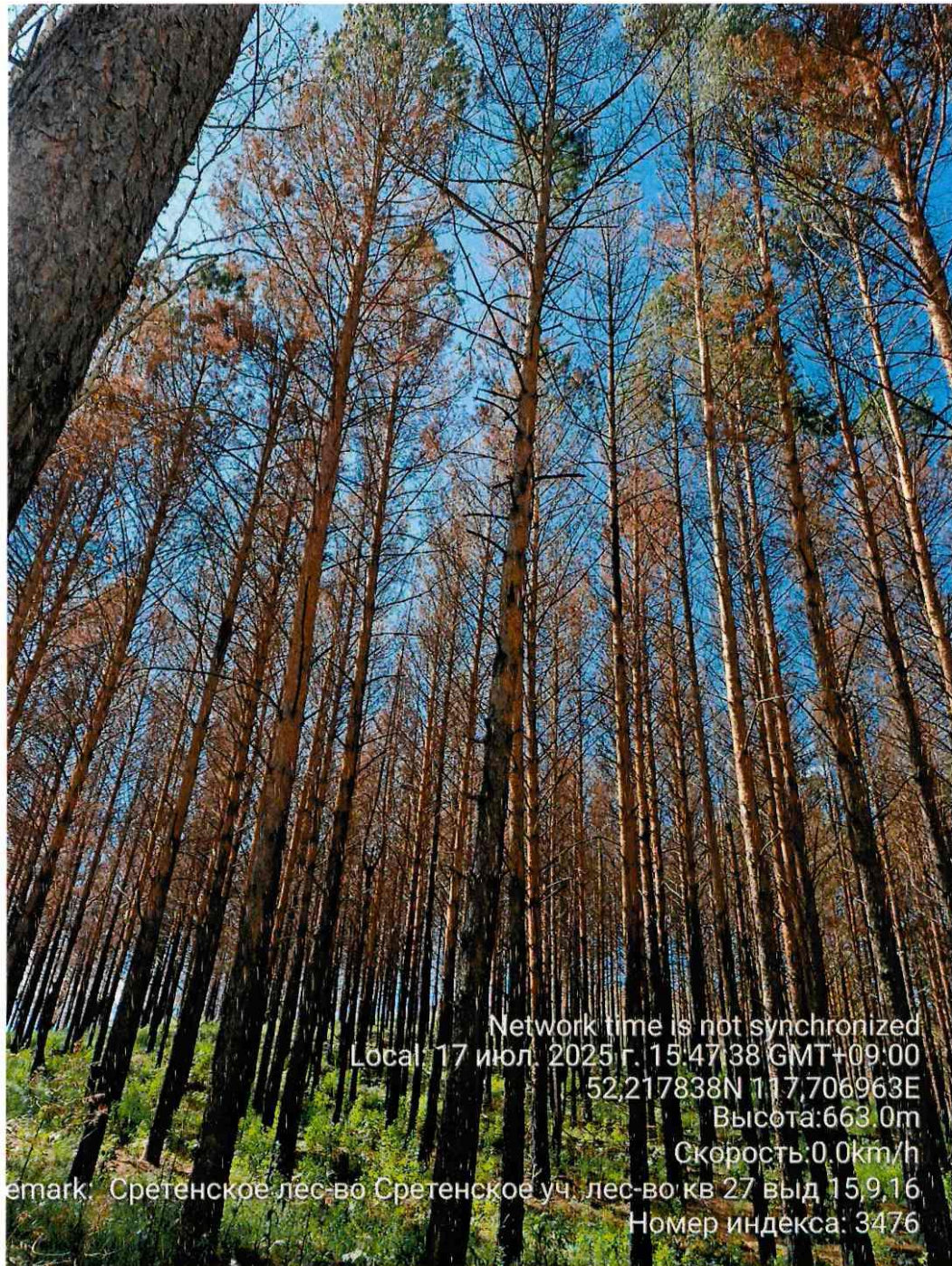
Место проведения ЛПО:

Сретенское лесничество Сретенское участковое лесничество квартал 27 выдел 9
лесопатологический выдел 9(1), площадь 0,7га.

Исполнитель: Наквасина Н.И. Подпись

Накву

Телефон 83024622010



Фототаблица № 6

Дата 17.07.2025 г.

Время 15:47:41

Широта 52. 217838

Долгота 117. 706963

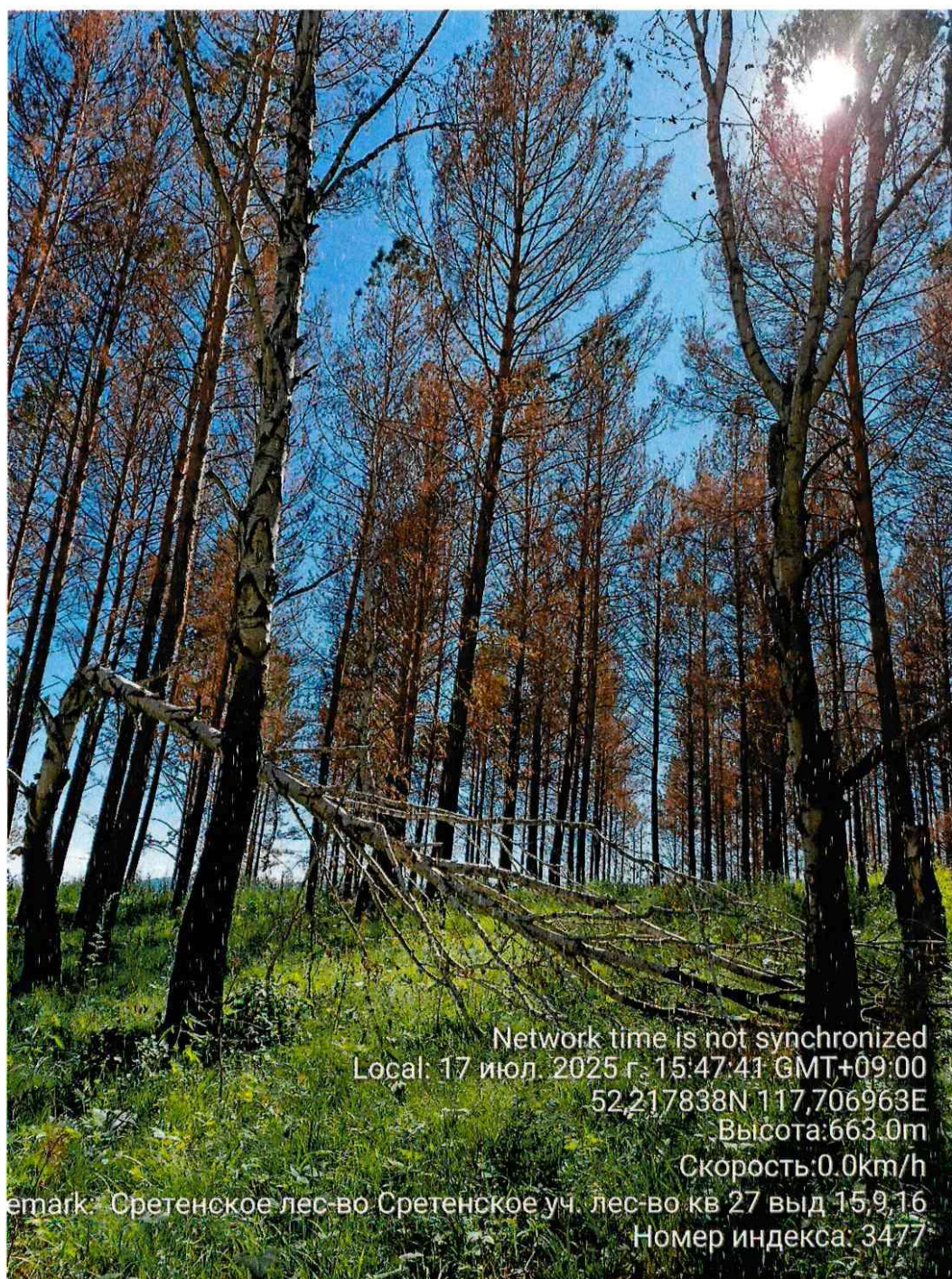
Место проведения ЛПО:

Сретенское лесничество Сретенское участковое лесничество квартал 27 выдел 9
лесопатологический выдел 9(1), площадь 0,7га.

Исполнитель: Наквасина Н.И. Подпись

Накву

Телефон 83024622010



Network time is not synchronized
Local: 17 июл. 2025 г. 15:47:41 GMT+09:00

52.217838N 117.706963E

Высота: 663.0m

Скорость: 0.0km/h

Remark: Сретенское лес-во Сретенское уч. лес-во кв 27 выд 15,9,16

Номер индекса: 3477

Фототаблица № 7

Дата 17.07.2025 г.

Время 15:52:42

Широта 52. 217882

Долгота 117. 706606

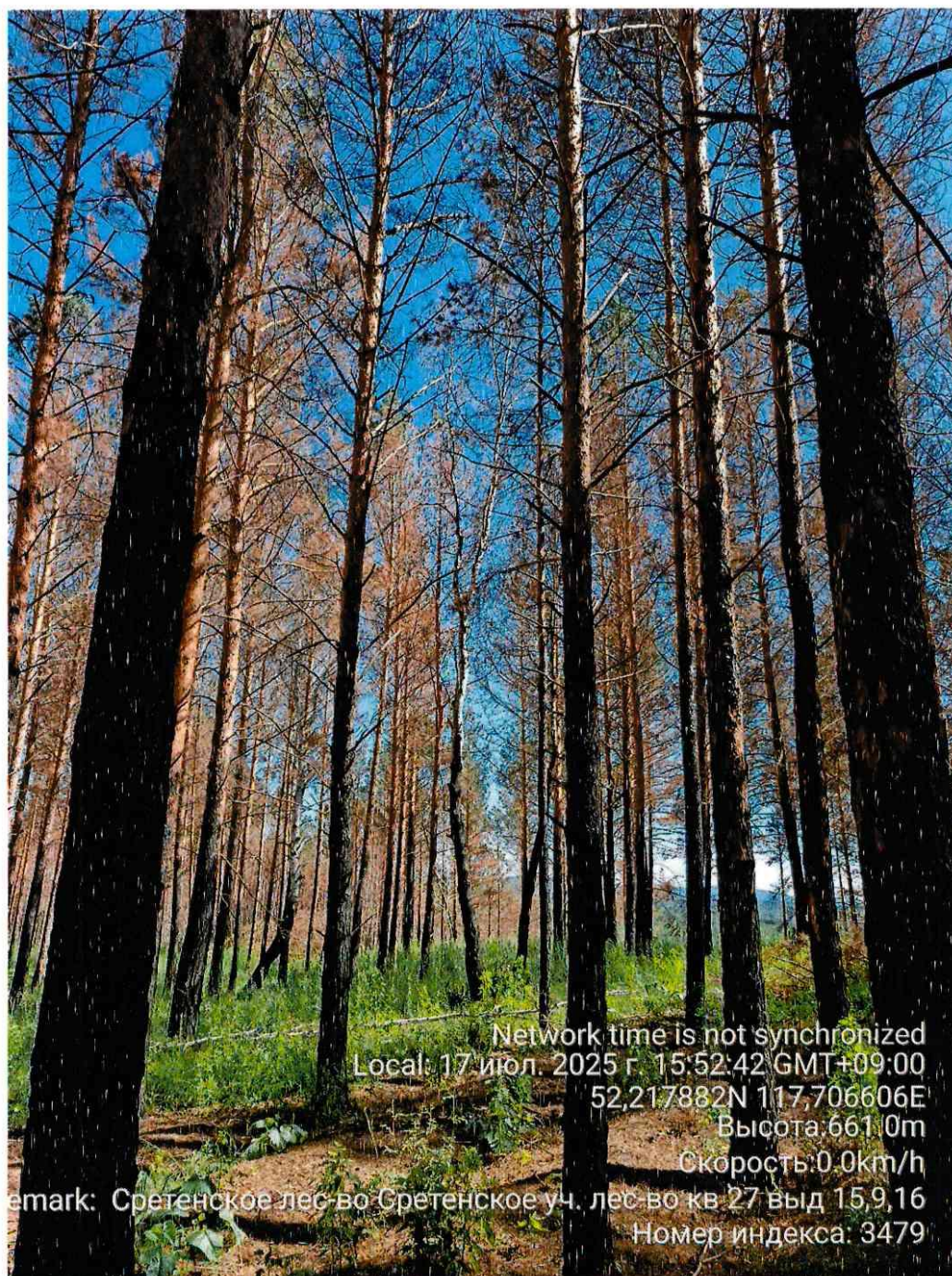
Место проведения ЛПО:

Сретенское лесничество Сретенское участковое лесничество квартал 27 выдел 9
лесопатологический выдел 9(1), площадь 0,7га.

Исполнитель: Наквасина Н.И. Подпись

Накву

Телефон 83024622010



Network time is not synchronized

Local: 17 июл. 2025 г. 15:52:42 GMT+09:00

52,217882N 117,706606E

Высота: 661.0m

Скорость: 0.0km/h

Remark: Сретенское лес-во Сретенское уч. лес-во кв 27 выд 15,9,16

Номер индекса: 3479

Фототаблица № 8

Дата 17.07.2025 г.

Время 15:59:42

Широта 52. 218095

Долгота 117. 706408

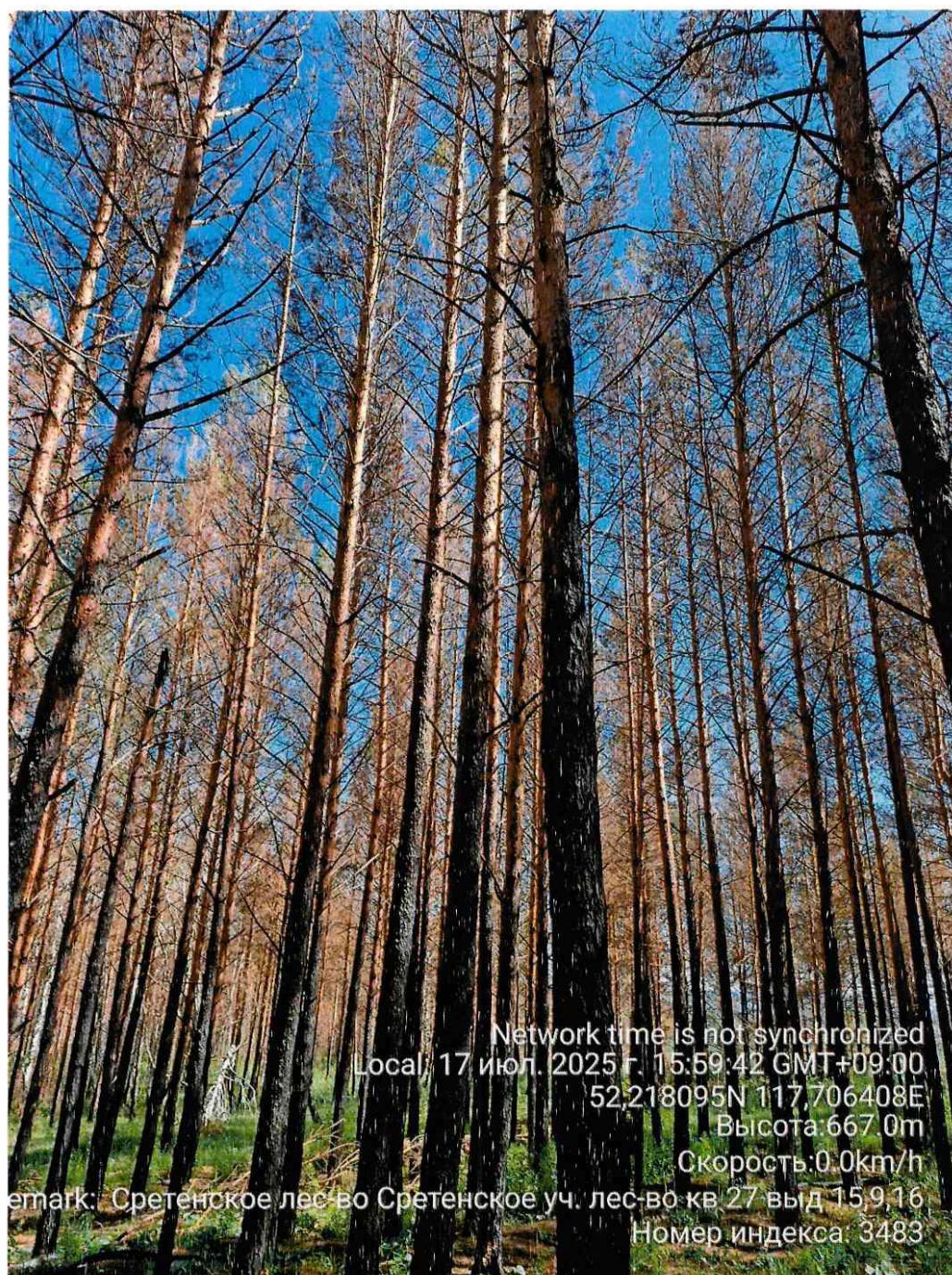
Место проведения ЛПО:

Сретенское лесничество Сретенское участковое лесничество квартал 27 выдел 9
лесопатологический выдел 9(1), площадь 0,7га.

Исполнитель: Наквасина Н.И. Подпись

Накву

Телефон 83024622010



Фототаблица № 9

Дата 17.07.2025 г.

Время 16:02:21

Широта 52. 218303

Долгота 117. 706492

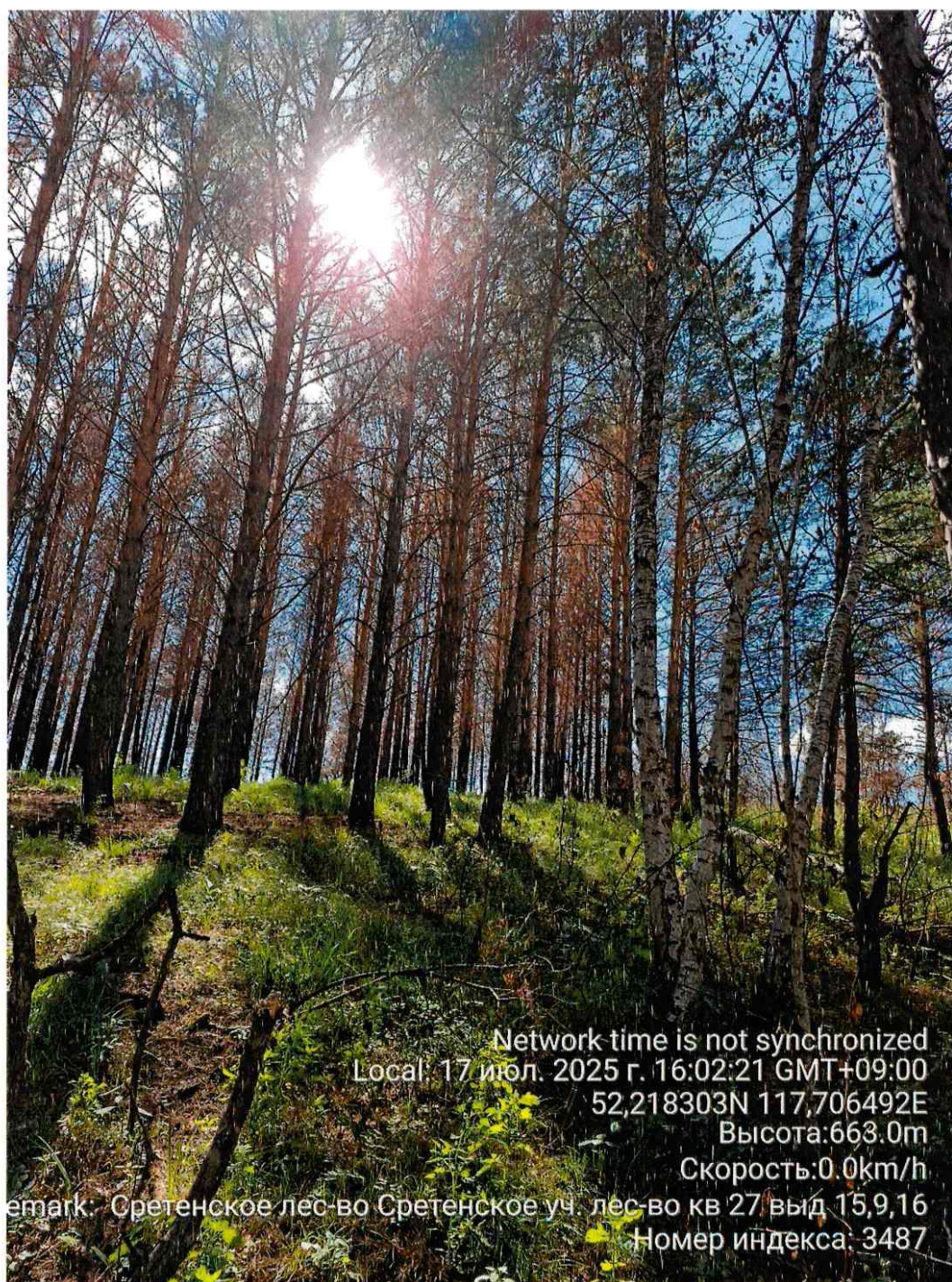
Место проведения ЛПО:

Сретенское лесничество Сретенское участковое лесничество квартал 27 выдел 9
лесопатологический выдел 9(1), площадь 0,7га.

Исполнитель: Наквасина Н.И. Подпись

Накву

Телефон 83024622010



Network time is not synchronized
Local: 17 июл. 2025 г. 16:02:21 GMT+09:00
52,218303N 117,706492E
Высота: 663.0m
Скорость: 0.0km/h

emark: Сретенское лес-во Сретенское уч. лес-во кв 27 выд 15,9,16
Номер индекса: 3487

Фототаблица № 10

Дата 17.07.2025 г.

Время 16:04:51

Широта 52. 218264

Долгота 117. 706506

Место проведения ЛПО:

Сретенское лесничество Сретенское участковое лесничество квартал 27 выдел 9
лесопатологический выдел 9(1), площадь 0,7га.

Исполнитель: Наквасина Н.И. Подпись

Телефон 83024622010



Фототаблица № 11

Дата 17.07.2025 г.

Время 16:06:18

Широта 52. 218243

Долгота 117. 706338

Место проведения ЛПО:

Сретенское лесничество Сретенское участковое лесничество квартал 27 выдел 9
лесопатологический выдел 9(1), площадь 0,7га.

Исполнитель: Наквасина Н.И. Подпись

Накву

Телефон 83024622010



Network time is not synchronized
Local: 17 июл 2025 г. 16:06:18 GMT+09:00

52.218243N 117.706338E

Высота: 663.0m

Скорость: 0.0km/h

Remark: Сретенское лес-во Сретенское уч. лес-во кв 27 выд 15,9,16

Номер индекса: 3491

Фототаблица № 12

Дата 17.07.2025 г.

Время 16:11:56

Широта 52. 218115

Долгота 117. 705918

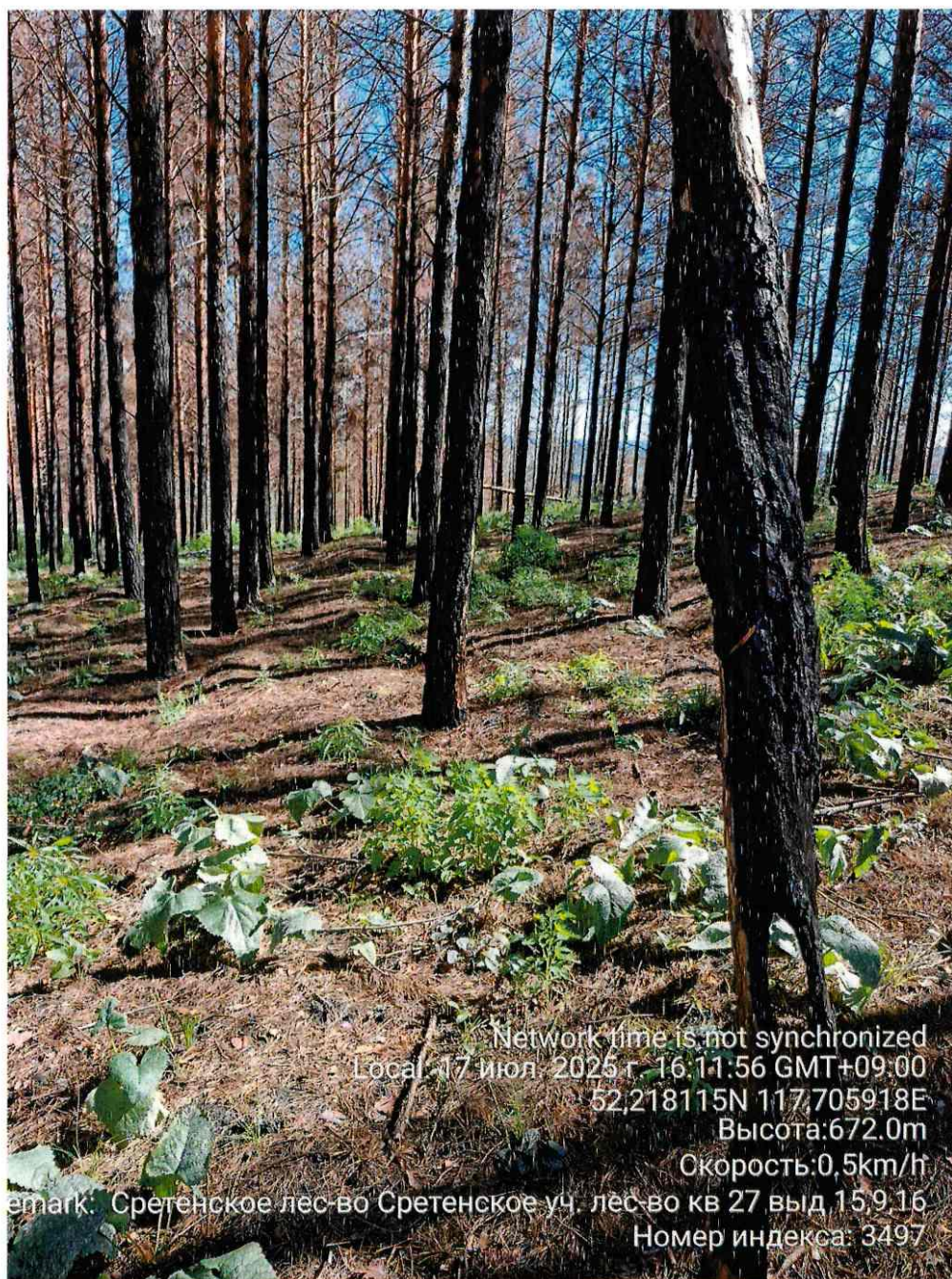
Место проведения ЛПО:

Сретенское лесничество Сретенское участковое лесничество квартал 27 выдел 9
лесопатологический выдел 9(1), площадь 0,7га.

Исполнитель: Наквасина Н.И. Подпись

Накву

Телефон 83024622010



Network time is not synchronized

- Local: 17 июля 2025 г. 16:11:56 GMT+09:00

52.218115N 117.705918E

Высота: 672.0m

Скорость: 0.5km/h

emark: Сретенское лес-во Сретенское уч. лес-во кв 27 выд 15.9.16

Номер индекса: 3497

Фототаблица № 13

Дата 17.07.2025 г.

Время 16:13:03

Широта 52. 218001

Долгота 117.705890

Место проведения ЛПО:

Сретенское лесничество Сретенское участковое лесничество квартал 27 выдел 9
лесопатологический выдел 9(1), площадь 0,7га.

Исполнитель: Наквасина Н.И. Подпись

Накву

Телефон 83024622010



Фототаблица № 1

Дата 17.07.2025 г.

Время 14:02:20

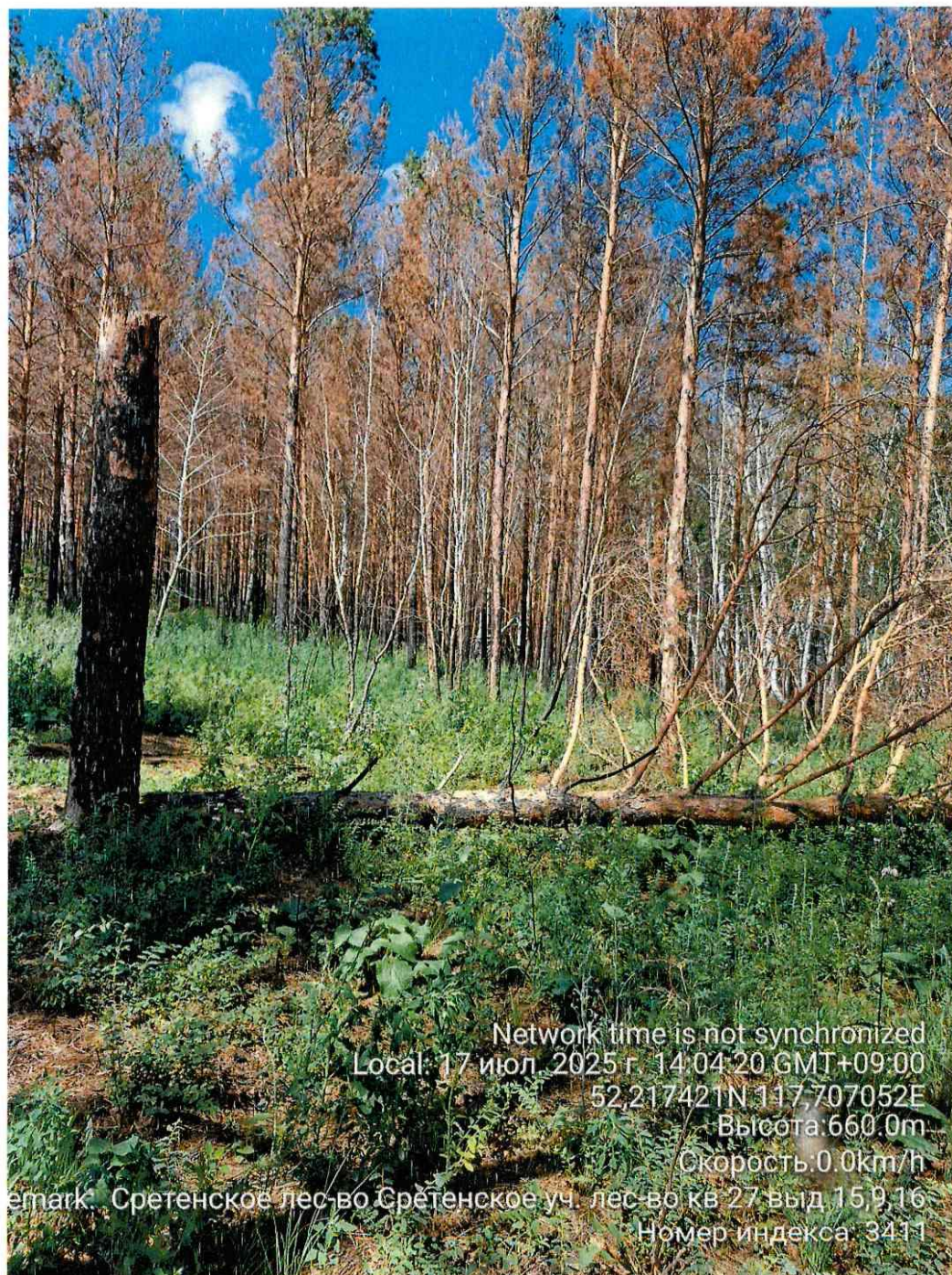
Широта 52. 217421

Долгота 117. 707052

Место проведения ЛПО:

Сретенское лесничество Сретенское участковое лесничество квартал 27 выдел 15
лесопатологический выдел 15(1), площадь 0,1га.

Исполнитель: Наквасина Н.И. Подпись *Накву* Телефон 83024622010



Фототаблица № 2

Дата 17.07.2025 г.

Время 15:10:54

Широта 52. 217702

Долгота 117. 707041

Место проведения ЛПО:

Сретенское лесничество Сретенское участковое лесничество квартал 27 выдел 15
лесопатологический выдел 15(1), площадь 0,1га.

Исполнитель: Наквасина Н.И. Подпись *Накву* Телефон 83024622010



Фототаблица № 3

Дата 17.07.2025 г.

Время 15:33:21

Широта 52. 217362

Долгота 117. 706992

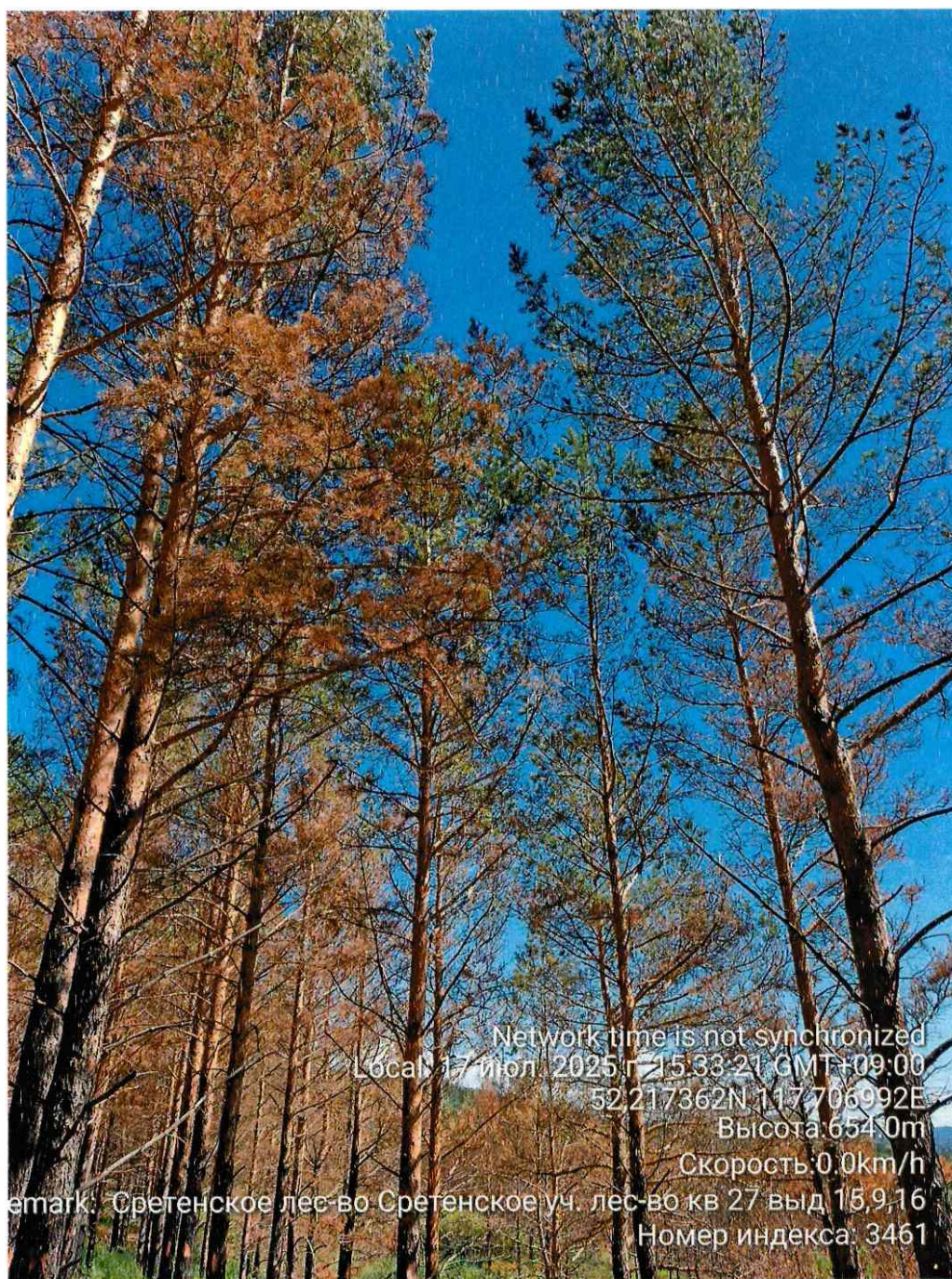
Место проведения ЛПО:

Сретенское лесничество Сретенское участковое лесничество квартал 27 выдел 15
лесопатологический выдел 15(1), площадь 0,1га.

Исполнитель: Наквасина Н.И. Подпись

Накву

Телефон 83024622010



Фототаблица № 4

Дата 17.07.2025 г.

Время 15:34:15

Широта 52. 217455

Долгота 117. 707026

Место проведения ЛПО:

Сретенское лесничество Сретенское участковое лесничество квартал 27 выдел 15
лесопатологический выдел 15(1), площадь 0,1га.

Исполнитель: Наквасина Н.И. Подпись

Накву

Телефон 83024622010



Фототаблица № 5

Дата 17.07.2025 г.

Время 15:35:19

Широта 52. 217548

Долгота 117. 707074

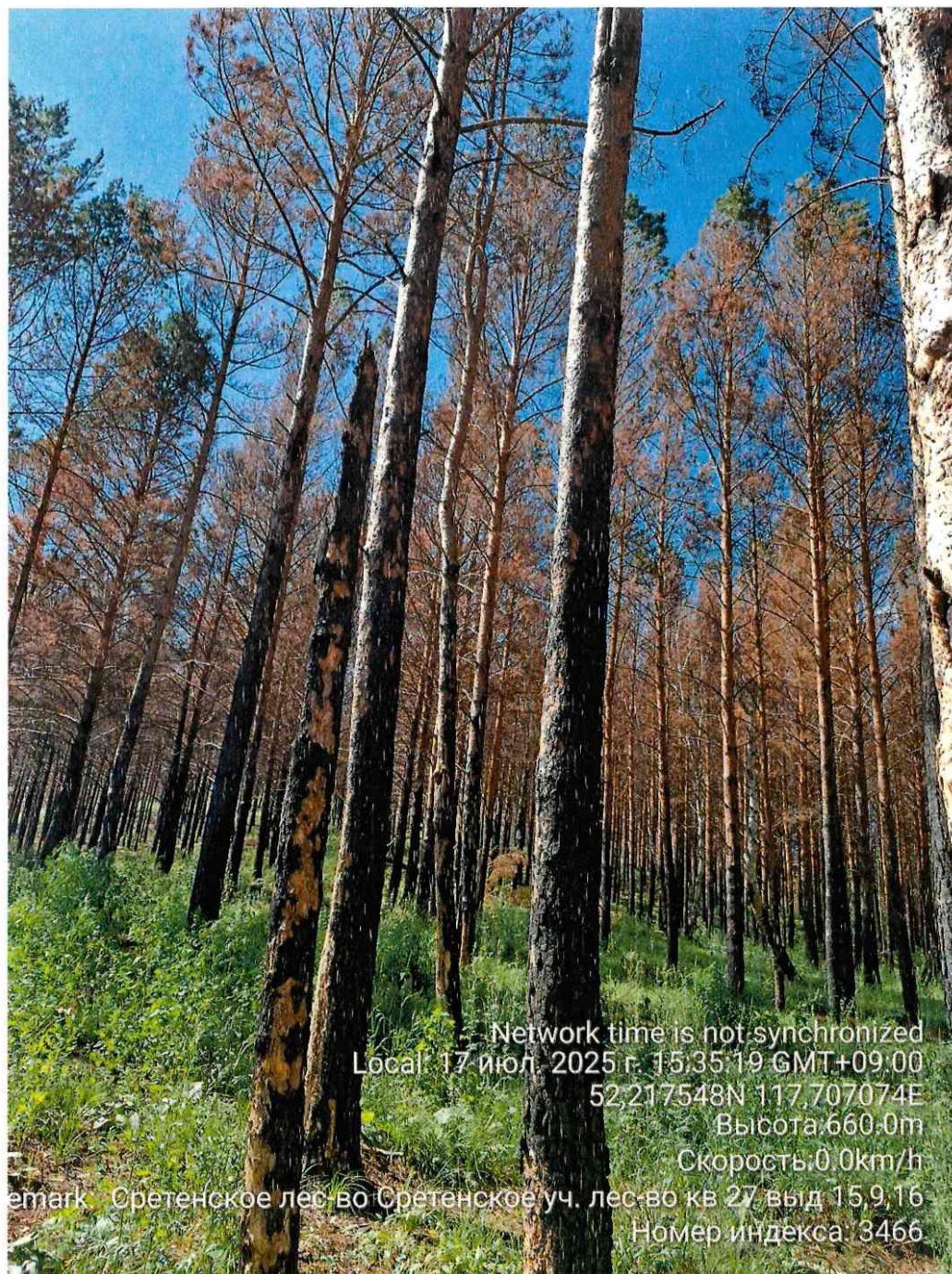
Место проведения ЛПО:

Сретенское лесничество Сретенское участковое лесничество квартал 27 выдел 15
лесопатологический выдел 15(1), площадь 0,1га.

Исполнитель: Наквасина Н.И. Подпись

Накву

Телефон 83024622010



Фототаблица № 6

Дата 17.07.2025 г.

Время 15:35:26

Широта 52. 217561

Долгота 117. 707092

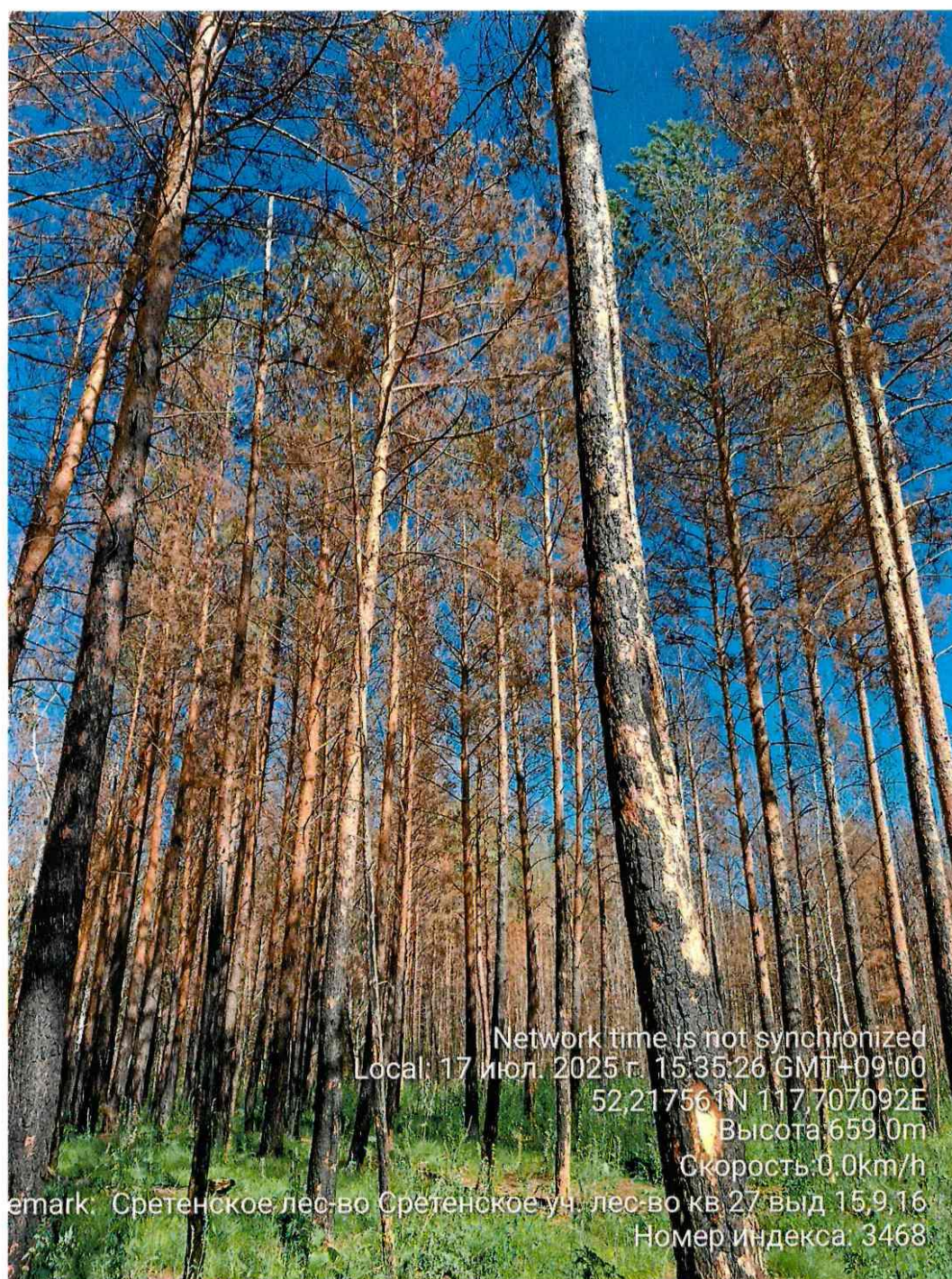
Место проведения ЛПО:

Сретенское лесничество Сретенское участковое лесничество квартал 27 выдел 15
лесопатологический выдел 15(1), площадь 0,1га.

Исполнитель: Наквасина Н.И. Подпись

Накву

Телефон 83024622010



Фототаблица № 1

Дата 17.07.2025 г.

Время 13:43:15

Широта 52. 216792

Долгота 117. 708255

Место проведения ЛПО:

Сретенское лесничество Сретенское участковое лесничество квартал 27 выдел 16
лесопатологический выдел 16(1), площадь 1,2га.

Исполнитель: Наквасина Н.И. Подпись *Накву* Телефон 83024622010



Фототаблица № 2

Дата 17.07.2025 г.

Время 14:00:26

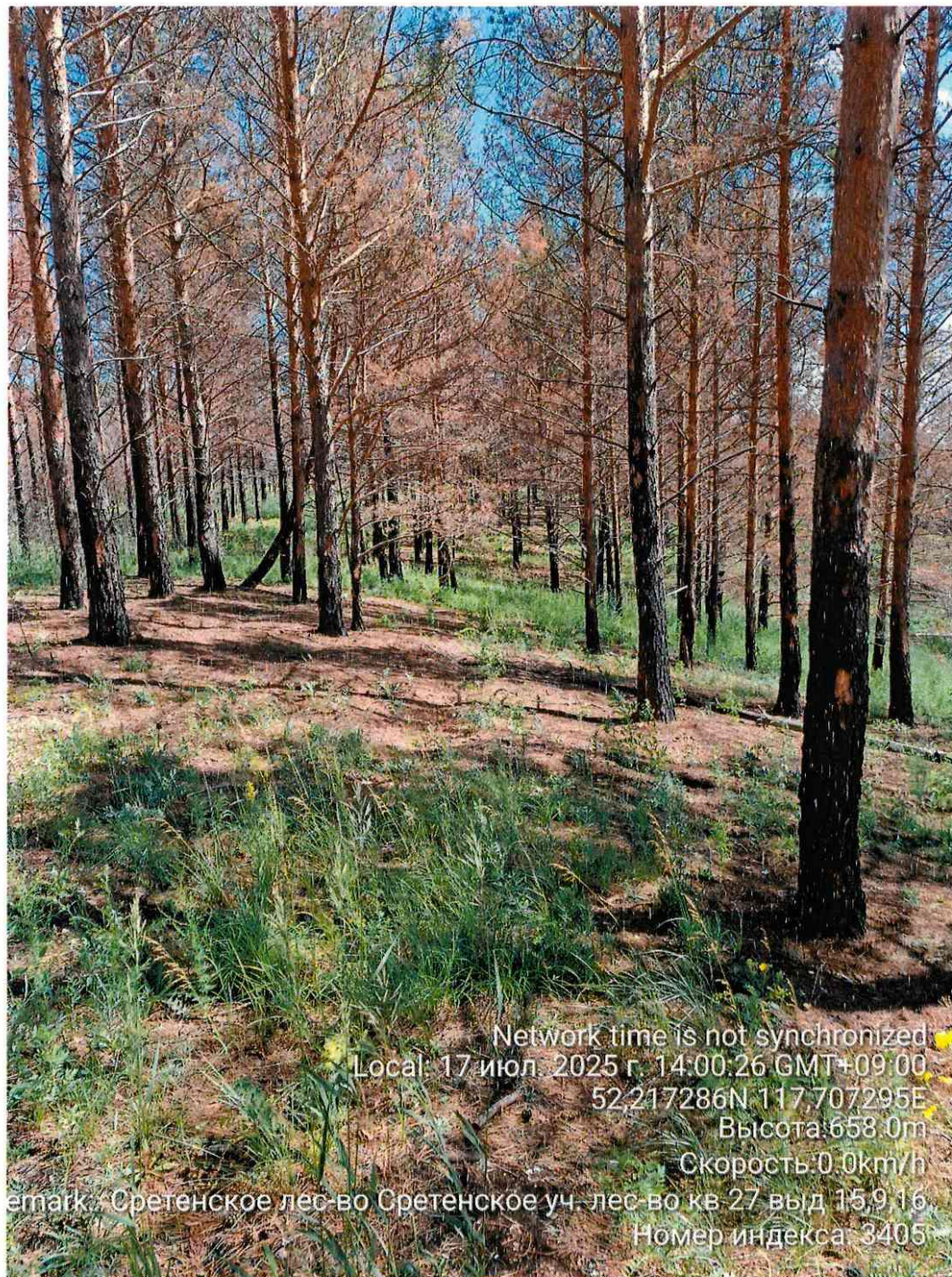
Широта 52. 217286

Долгота 117. 707295

Место проведения ЛПО:

Сретенское лесничество Сретенское участковое лесничество квартал 27 выдел 16
лесопатологический выдел 16(1), площадь 1,2га.

Исполнитель: Наквасина Н.И. Подпись *Накву* Телефон 83024622010



Фототаблица № 3

Дата 17.07.2025 г.

Время 14:23:19

Широта 52. 217821

Долгота 117. 707280

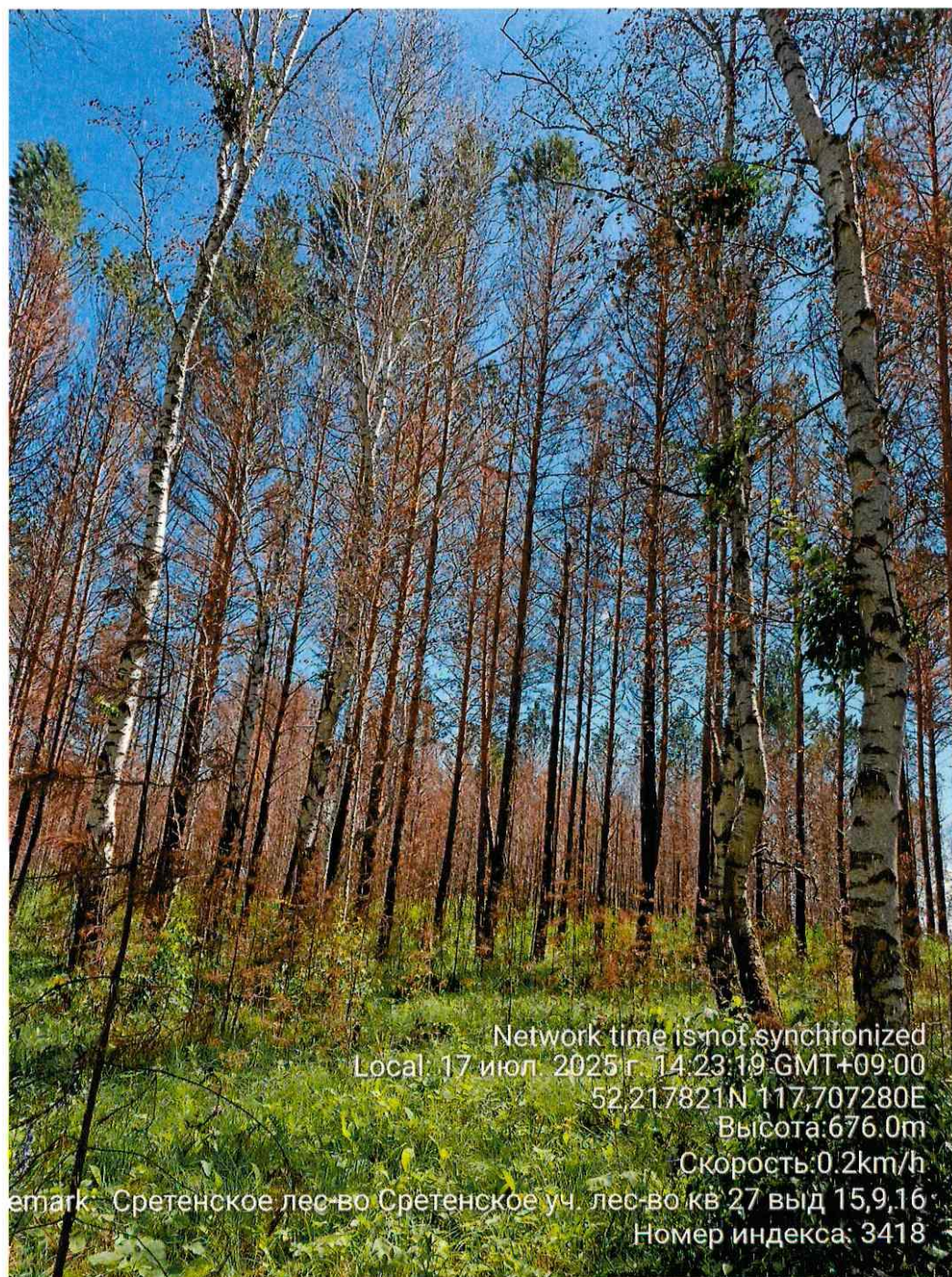
Место проведения ЛПО:

Сретенское лесничество Сретенское участковое лесничество квартал 27 выдел 16
лесопатологический выдел 16(1), площадь 1,2га.

Исполнитель: Наквасина Н.И. Подпись

Накву

Телефон 83024622010



Фототаблица № 4

Дата 17.07.2025 г.

Время 14:31:30

Широта 52. 217622

Долгота 117. 707790

Место проведения ЛПО:

Сретенское лесничество Сретенское участковое лесничество квартал 27 выдел 16
лесопатологический выдел 16(1), площадь 1,2га.

Исполнитель: Наквасина Н.И. Подпись *Накву* Телефон 83024622010



Фототаблица № 5

Дата 17.07.2025 г.

Время 14:36:57

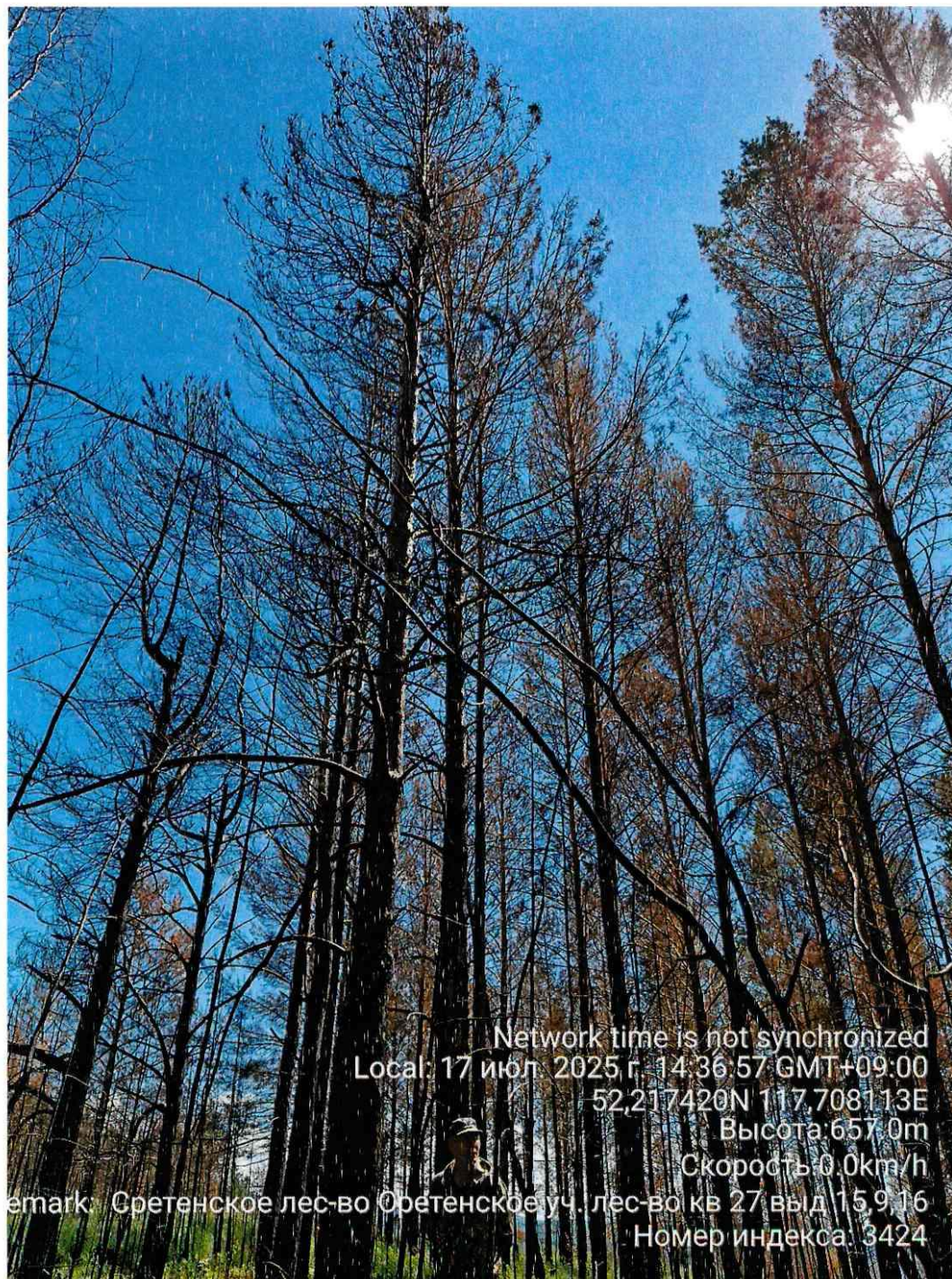
Широта 52. 217420

Долгота 117. 708113

Место проведения ЛПО:

Сретенское лесничество Сретенское участковое лесничество квартал 27 выдел 16
лесопатологический выдел 16(1), площадь 1,2га.

Исполнитель: Наквасина Н.И. Подпись *Накву* Телефон 83024622010



Фототаблица № 6

Дата 17.07.2025 г.

Время 14:47:22

Широта 52. 217117

Долгота 117. 708169

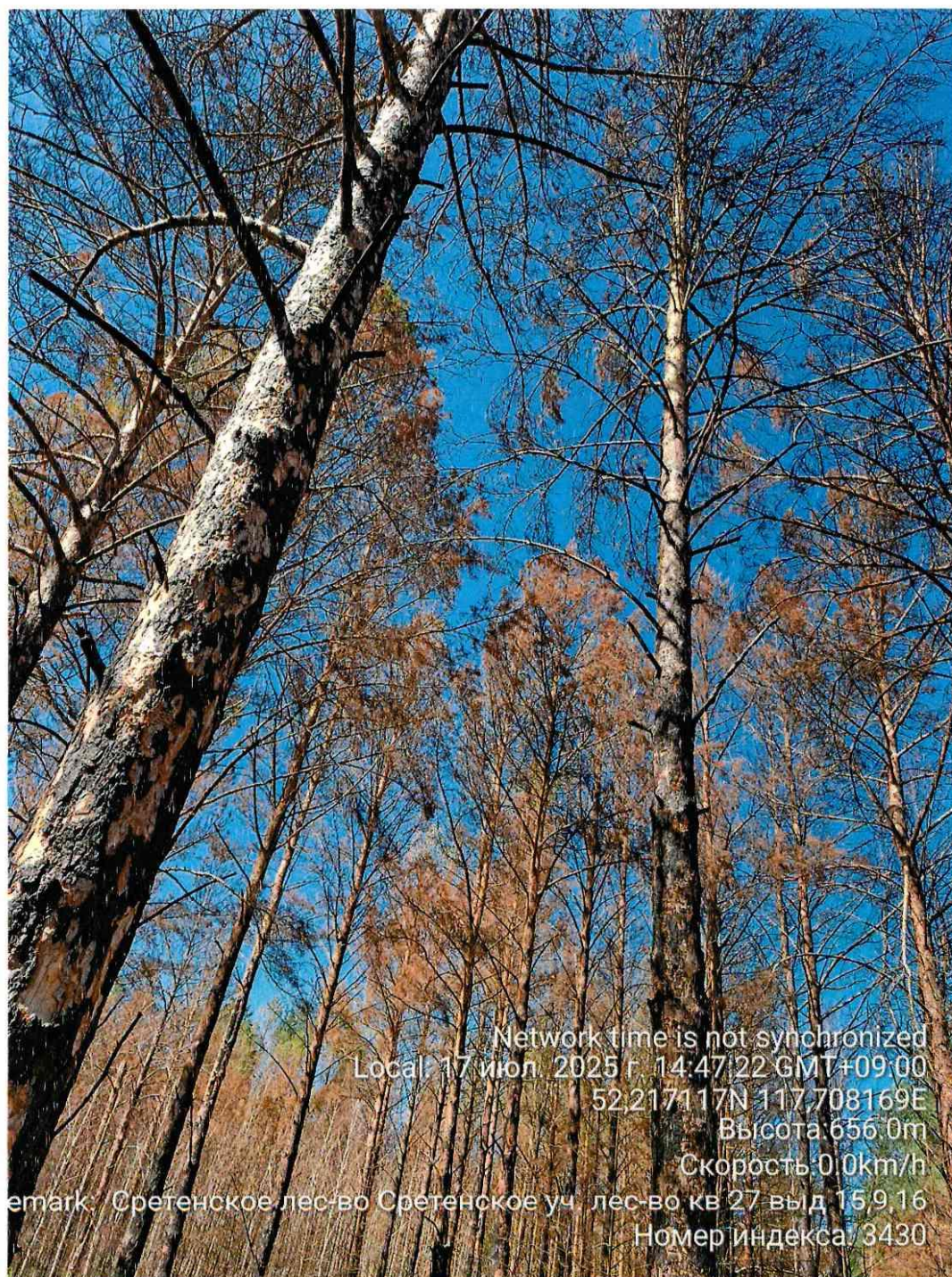
Место проведения ЛПО:

Сретенское лесничество Сретенское участковое лесничество квартал 27 выдел 16
лесопатологический выдел 16(1), площадь 1,2га.

Исполнитель: Наквасина Н.И. Подпись

Накву

Телефон 83024622010



Network time is not synchronized
Local 17 июл. 2025 г. 14:47:22 GMT+09:00

52.217117N 117.708169E

Высота: 656.0m

Скорость: 0.0km/h

emark: Сретенское лес-во Сретенское уч. лес-во кв 27 выд 15.9.16

Номер индекса 3430

Фототаблица № 7

Дата 17.07.2025 г.

Время 14:54:02

Широта 52. 217250

Долгота 117. 708643

Место проведения ЛПО:

Сретенское лесничество Сретенское участковое лесничество квартал 27 выдел 16
лесопатологический выдел 16(1), площадь 1,2га.

Исполнитель: Наквасина Н.И. Подпись

Накву

Телефон 83024622010



Фототаблица № 8

Дата 17.07.2025 г.

Время 14:54:23

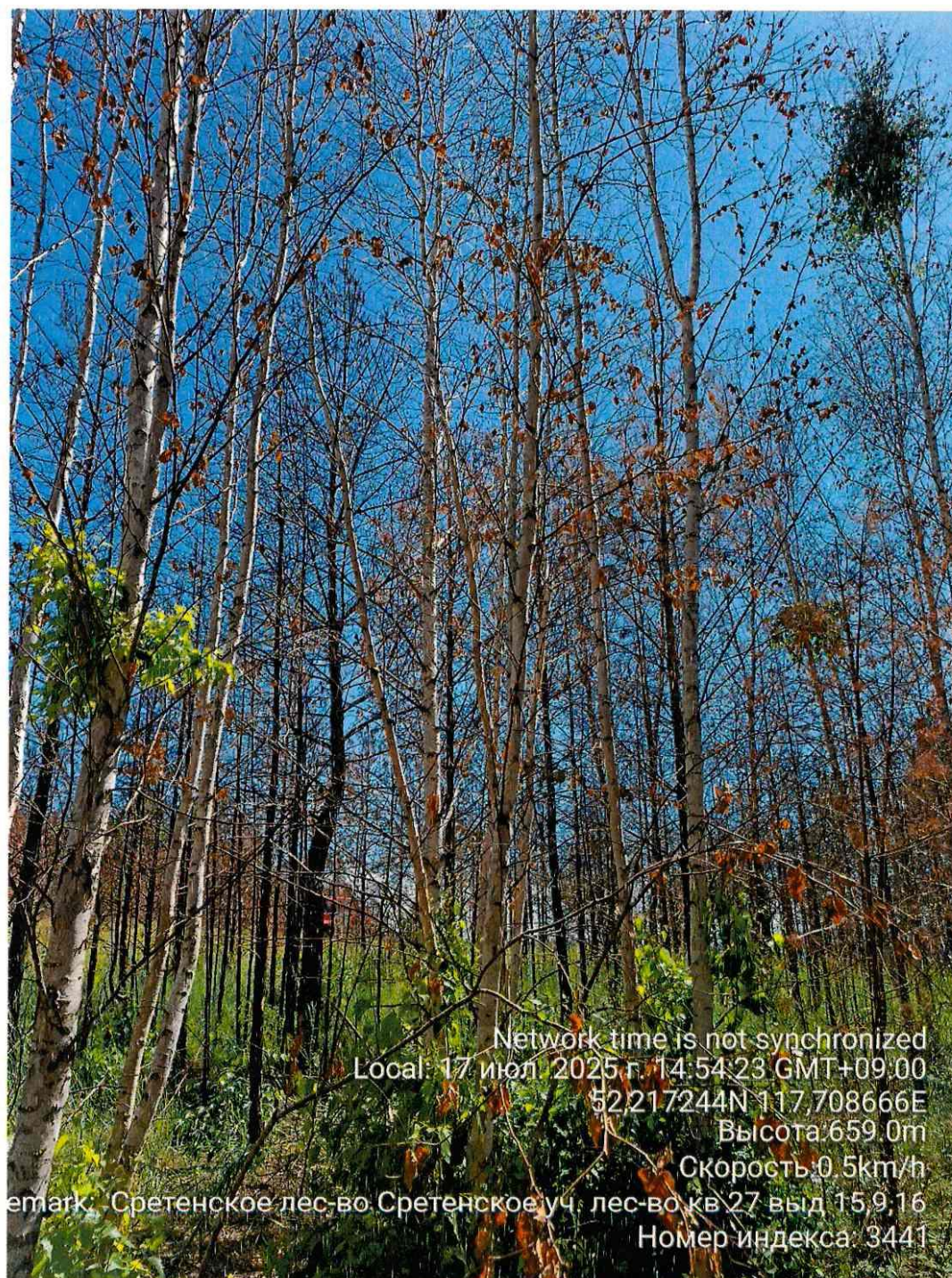
Широта 52. 217244

Долгота 117. 708666

Место проведения ЛПО:

Сретенское лесничество Сретенское участковое лесничество квартал 27 выдел 16
лесопатологический выдел 16(1), площадь 1,2га.

Исполнитель: Наквасина Н.И. Подпись *Накву* Телефон 83024622010



Фототаблица № 9

Дата 17.07.2025 г.

Время 15:00:15

Широта 52. 217448

Долгота 117. 708768

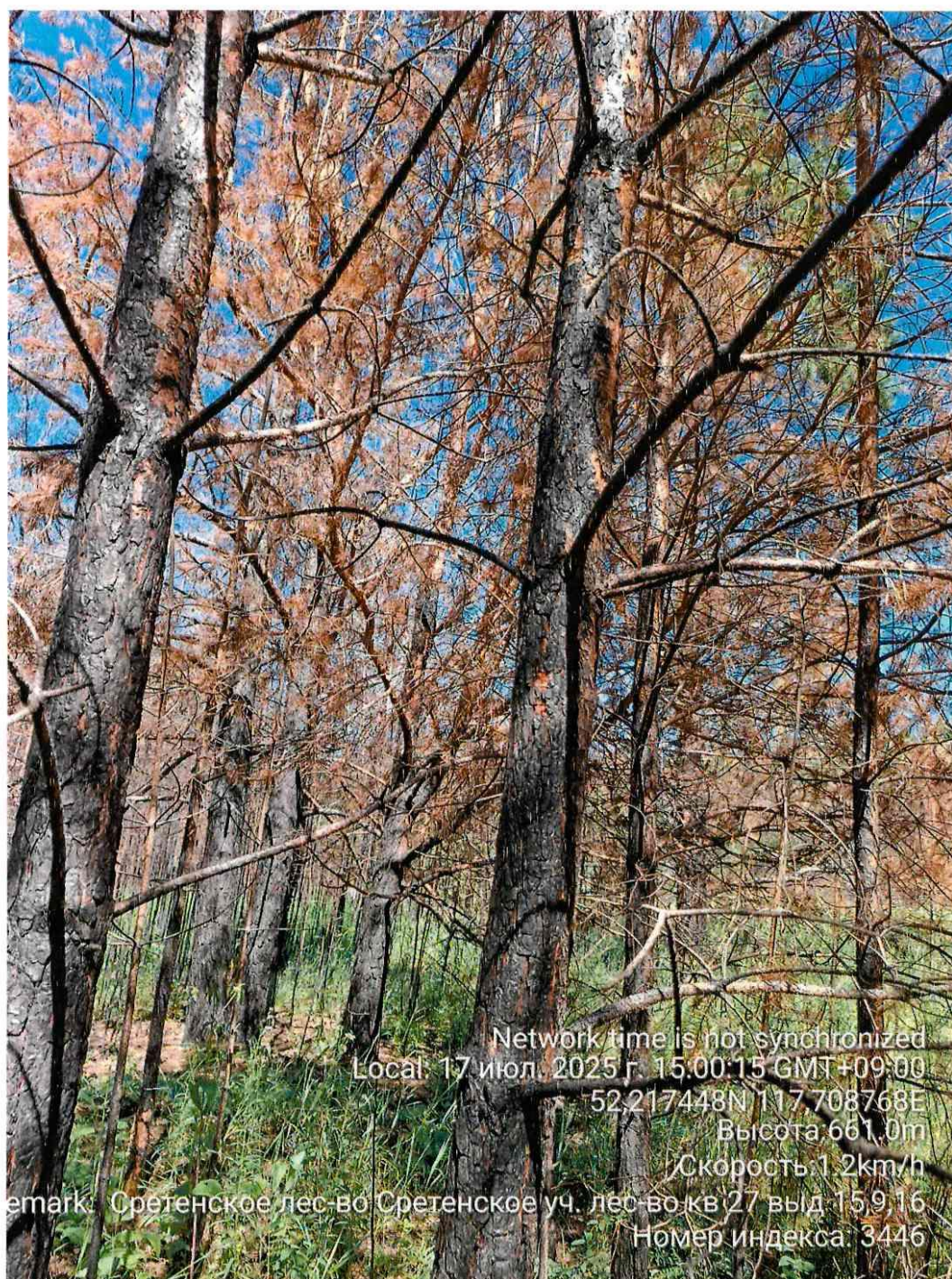
Место проведения ЛПО:

Сретенское лесничество Сретенское участковое лесничество квартал 27 выдел 16
лесопатологический выдел 16(1), площадь 1,2га.

Исполнитель: Наквасина Н.И. Подпись

Накву

Телефон 83024622010



Network time is not synchronized
Local: 17 июл. 2025 г. 15:00:15 GMT+09:00

52.217448N 117.708768E

Высота 661.0m

Скорость 1.2km/h

Remark: Сретенское лес-во Сретенское уч. лес-во кв. 27 выд. 15, 9, 16

Номер индекса: 3446

АКТ
натурного обследования

г. Сретенск

17 июля 2025 года

Комиссия в составе: мастера леса Сретенского участкового лесничества ГКУ «Управление лесничествами Забайкальского края» Д.Л. Горчакова, инженера Сретенского участка КГСАУ «Забайкаллесхоз» Н.И. Наквасиной, бригадира Сретенской ЛПС -3 КГСАУ «Забайкаллесхоз С.В. Деревцова провели натурное обследование выдела 9 квартала 27 Сретенского участкового лесничества Сретенского лесничества.

Характеристика выдела 9 квартала 27

Сретенского участкового лесничества Сретенского лесничества
по материалам лесоустройства 1986 года:

Целевое назначение лесов – защитные леса

Категория защитности лесов – зеленые зоны

Площадь – 5,0 га, прогалина, порода С, бонитет – 4, тип леса – рт.

Данные замеров натурного обследования на пробной площади 0,7 га:

Степень толщины	Количество деревьев, шт.					1-го дерева	Площадь сечения, м ²				
	С	Л	Б	Ос	Итого		С	Л	Б	Ос	Итого
1	2	3	4	5		6	7	8	9		10
8	4				4	0,005	0,02	0	0	0	0,02
12	15		3		18	0,011	0,165	0	0,033	0	0,198
16	41		3		44	0,020	0,82	0	0,06	0	0,88
20	74		2		76	0,031	2,294	0	0,062	0	2,356
24	84		3		87	0,045	3,78	0	0,135	0	3,915
28	36		3		39	0,062	2,232	0	0,186	0	2,418
32	9				9	0,080	0,72	0	0	0	0,72
36					0	0,102	0	0	0	0	0
40					0	0,126	0	0	0	0	0
44					0	0,152	0	0	0	0	0
48					0	0,181	0	0	0	0	0
52					0	0,196	0	0	0	0	0
Итого	263	0	14	0	277	Итого	10,03	0,00	0,48	0,00	10,51
Итого на 1га							14,33	0,00	0,68	0,00	15,01

Модельные деревья			
порода	возраст, лет	высота, м.	диаметр, см.
С	60	15	22
С	60	15	22
С	60	16	23
С среднее	60	15	22
Б	65	16	20
Б	65	15	20
Б	65	16	21
Б среднее	65	16	20

При натурном обследовании выдела 9 квартала 27 Сретенского участкового лесничества Сретенского лесничества методом закладки пробных площадей, замеров высот, диаметров и определения возраста путем отбора модельных деревьев, на площади 0,7 га установлена следующая таксационная характеристика:

Состав –
Погибшее насаждение 10С+Б/
Единичные деревья 10С+Б
Полнота –0,5
Остаточная полнота 0,1
Средний возраст – С -60; Б-65
Средняя высота – С-15; Б-16
Средний диаметр –С-22см; Б-20
Запас 95/16м³ на 1 га;
Бонитет- -
Тип леса -

Мастер леса
Сретенского участкового лесничества
Сретенского лесничества ГКУ «Управление
лесничествами Забайкальского края»

Д.Л. Горчаков

Инженер Сретенского участка
КГСАУ «Забайкаллесхоз»

Н.И. Наквасина

Бригадир Сретенской ЛПС-3
КГСАУ «Забайкаллесхоз»

С.В. Деревцов

АКТ
натурного обследования

г. Сретенск

17 июля 2025 года

Комиссия в составе: начальника Сретенского лесничества ГКУ «Управление лесничествами Забайкальского края» А.Я. Окладникова, мастера леса Сретенского участкового лесничества ГКУ «Управление лесничествами Забайкальского края» Д.Л. Горчакова, инженера Сретенского участка КГСАУ «Забайкаллесхоз» Н.И. Наквасиной провели натурное обследование выдела 15 квартала 27 Сретенского участкового лесничества Сретенского лесничества.

Характеристика выдела 15 квартала 27

Сретенского участкового лесничества Сретенского лесничества
по материалам лесоустройства 1986 года:

Целевое назначение лесов – защитные леса

Категория защитности лесов – зеленые зоны

Площадь – 6 га, крутой склон

Данные замеров натурного обследования на пробной площади 0,1 га:

Степень толщины	Количество деревьев, шт.					1-го дерева	Площадь сечения, м ²				
	С	Л	Б	Ос	Итого		С	Л	Б	Ос	Итого
1	2	3	4	5		6	7	8	9		10
8	1				1	0,005	0,005	0	0	0	0,005
12	2				2	0,011	0,022	0	0	0	0,022
16	4				4	0,020	0,08	0	0	0	0,08
20	13				13	0,031	0,403	0	0	0	0,403
24	13				13	0,045	0,585	0	0	0	0,585
28	2				2	0,062	0,124	0	0	0	0,124
32	2				2	0,080	0,16	0	0	0	0,16
36	1				1	0,102	0,102	0	0	0	0,102
40					0	0,126	0	0	0	0	0
44					0	0,152	0	0	0	0	0
48					0	0,181	0	0	0	0	0
52					0	0,196	0	0	0	0	0
Итого	38	0	0	0	38	Итого	1,48	0,00	0,00	0,00	1,48
Итого на 1га							14,81	0,00	0,00	0,00	14,81

Модельные деревья			
порода	возраст, лет	высота, м.	диаметр, см.
С	80	15	22
С	80	16	22
С	80	15	21
С среднее	80	15	22

При натурном обследовании выдела 15 квартала 27 Сретенского участкового лесничества Сретенского лесничества методом закладки пробных площадей, замеров высот, диаметров и определения возраста путем отбора модельных деревьев, на площади 0,1 га установлена следующая таксационная характеристика:

Состав –
 Погибшее насаждение 10С/
 Единичные деревья 10С
 Полнота –0,5
 Остаточная полнота 0,1
 Средний возраст –С -80 лет
 Средняя высота – С -15;
 Средний диаметр – С -22;
 Запас 80/30 м³ на 1 га;
 Бонитет- -
 Тип леса -

Мастер леса
 Сретенского участкового лесничества
 Сретенского лесничества ГКУ «Управление
 лесничествами Забайкальского края»

Д.Л. Горчаков

Инженер Сретенского участка
 КГСАУ «Забайкаллесхоз»

Н.И. Наквасина

Бригадир Сретенской ЛПС-3
 КГСАУ «Забайкаллесхоз»

С.В. Деревцов

АКТ
натурного обследования

г. Сретенск

17 июля 2025 года

Комиссия в составе: мастера леса Сретенского участкового лесничества ГКУ «Управление лесничествами Забайкальского края» Д.Л. Горчакова, инженера Сретенского участка КГСАУ «Забайкаллесхоз» Н.И. Наквасиной, бригадира Сретенской ЛПС -3 КГСАУ «Забайкаллесхоз С.В. Деревцова провели натурное обследование выдела 9 квартала 27 Сретенского участкового лесничества Сретенского лесничества.

Характеристика выдела 16 квартала 27

Сретенского участкового лесничества Сретенского лесничества
по материалам лесоустройства 1986 года:

Целевое назначение лесов – защитные леса

Категория защитности лесов – зеленые зоны

Площадь – 4,0 га, прогалина, порода С, бонитет – 4, тип леса – рт.

Данные замеров натурного обследования на пробной площади 1,2 га:

Степень толщины	Количество деревьев, шт.					1-го дерева	Площадь сечения, м ²				
	С	Л	Б	Ос	Итого		С	Л	Б	Ос	Итого
1	2	3	4	5		6	7	8	9		10
8	10		3		13	0,005	0,05	0	0,015	0	0,065
12	18		15		33	0,011	0,198	0	0,165	0	0,363
16	40		8		48	0,020	0,8	0	0,16	0	0,96
20	69		2		71	0,031	2,139	0	0,062	0	2,201
24	82		2		84	0,045	3,69	0	0,09	0	3,78
28	76		2		78	0,062	4,712	0	0,124	0	4,836
32	58		1		59	0,080	4,64	0	0,08	0	4,72
36	18		1		19	0,102	1,836	0	0,102	0	1,938
40	8		1		9	0,126	1,008	0	0,126	0	1,134
44	1				1	0,152	0,152	0	0	0	0,152
48					0	0,181	0	0	0	0	0
52					0	0,196	0	0	0	0	0
Итого	380	0	35	0	415	Итого	19,23	0,00	0,92	0,00	20,15
Итого на 1га							16,02	0,0	0,77	0,00	16,79

Модельные деревья			
порода	возраст, лет	высота, м.	диаметр, см.
С	70	15	22
С	70	16	26
С	70	16	24
С среднее	70	16	24
Б	60	15	16
Б	60	15	17
Б	60	14	16
Б среднее	60	15	16

При натурном обследовании выдела 16 квартала 27 Сретенского участкового лесничества Сретенского лесничества методом закладки пробных площадей, замеров высот, диаметров и определения возраста путем отбора модельных деревьев, на площади 1,2 га установлена следующая таксационная характеристика:

Состав –
 Погибшее насаждение 10С+Б/
 Единичные деревья 10С+Б
 Полнота –0,6
 Остаточная полнота 0,1
 Средний возраст – С -70; Б-60
 Средняя высота – С-16; Б-15
 Средний диаметр –С-24см; Б-16
 Запас 107/22м³ на 1 га;
 Бонитет- -
 Тип леса -

Мастер леса
 Сретенского участкового лесничества
 Сретенского лесничества ГКУ «Управление
 лесничествами Забайкальского края»

Д.Л. Горчаков

Инженер Сретенского участка
 КГСАУ «Забайкаллесхоз»

Н.И. Наквасина

Бригадир Сретенской ЛПС-3
 КГСАУ «Забайкаллесхоз»

С.В. Деревцов

